

# 关于划定全区禁止开垦陡坡地范围的公告

为预防和减轻水土流失，根据《中华人民共和国水土保持法》、《禁止开垦陡坡地范围划定技术指南》等相关规定，现将全区禁止开垦陡坡地范围公告如下：

一、划定全区禁止开垦陡坡地面积 214.23 平方公里，具体分布范围和面积见附件。

二、禁止开垦陡坡地范围内严禁新开垦种植农作物，已经开垦的按照国家、省有关法律法规及耕地保护、生态建设相关政策进行生态保护修复和监督管理。

三、在禁止开垦陡坡地范围内种植经济林，应当科学选择树种，合理确定规模，采取水土保持措施，防止造成水土流失。在二十五度以上陡坡地种植经济林的，禁止采用全垦等不合理的整地种植方式。

四、违反规定，在梅州市梅江区禁止开垦陡坡地范围内开垦种植农作物的，按照《中华人民共和国水土保持法》第四十九条予以处罚。

五、本公告自发布之日起执行。

特此公告。



附件 1:

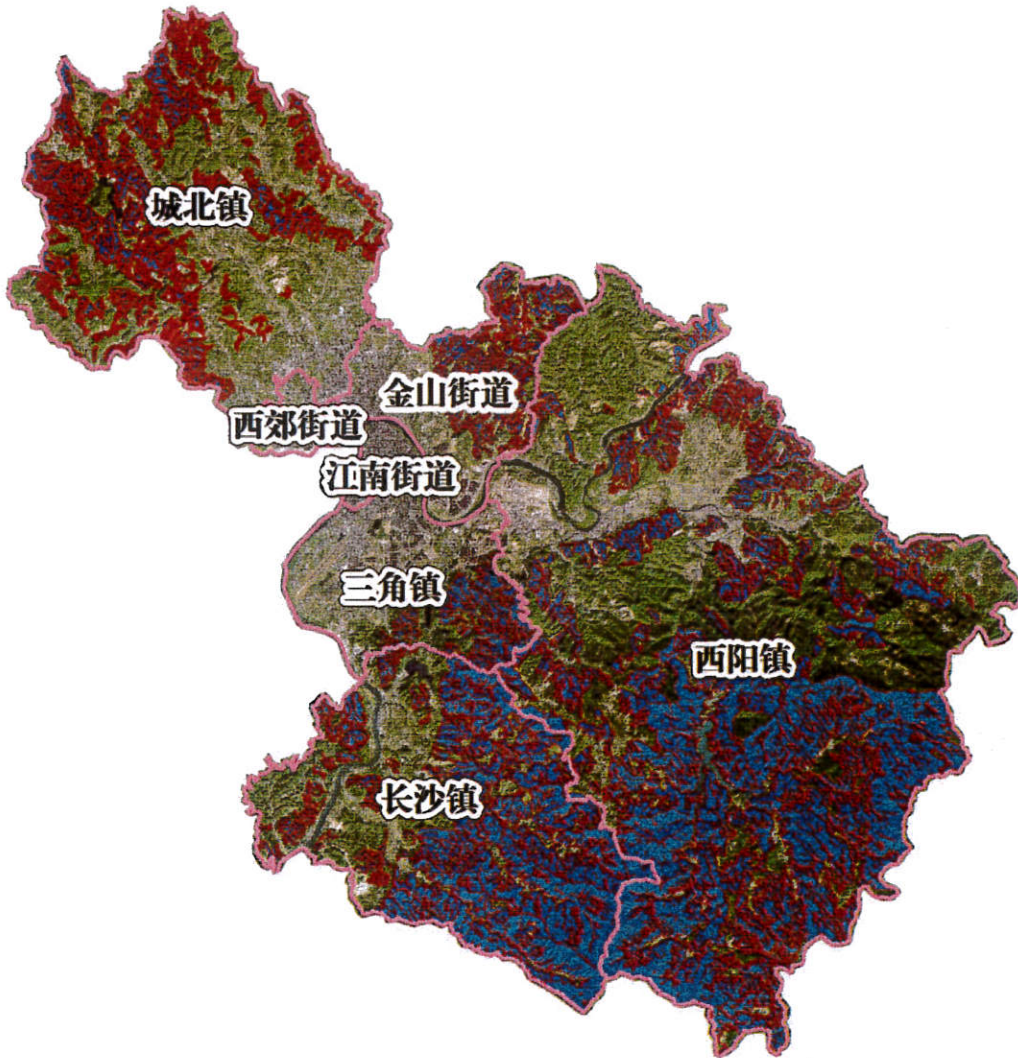
梅州市梅江区禁止开垦陡坡地面积统计表

序号	乡镇名称	禁止开垦陡坡地面积 (km <sup>2</sup> )	国土面积 (km <sup>2</sup> )	备注
1	城北镇	30.61	117.78	
2	长沙镇	51.92	94.77	
3	金山街道	10.64	35.20	
4	西阳镇	114.34	272.68	
5	三角镇	6.72	37.99	
合计		214.23	558.42	





附件 2:

## 梅州市梅江区禁止开垦陡坡地范围图



图例:

-  梅州市梅江区镇界
-  禁止开垦陡坡地范围

0 2 4 8 12 km