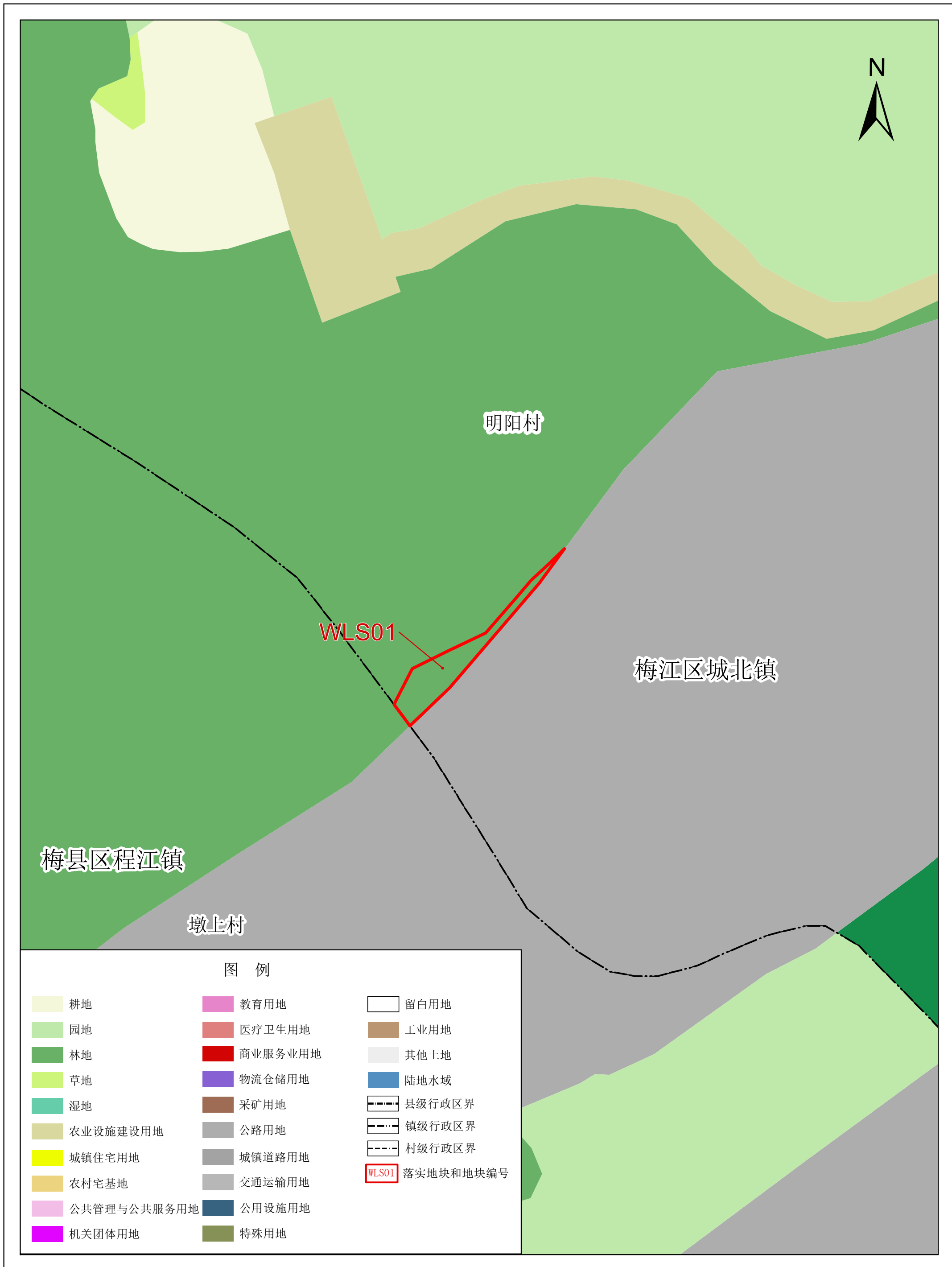


# 梅州市梅江区落实前地块土地使用规划局部图 (WLS01)

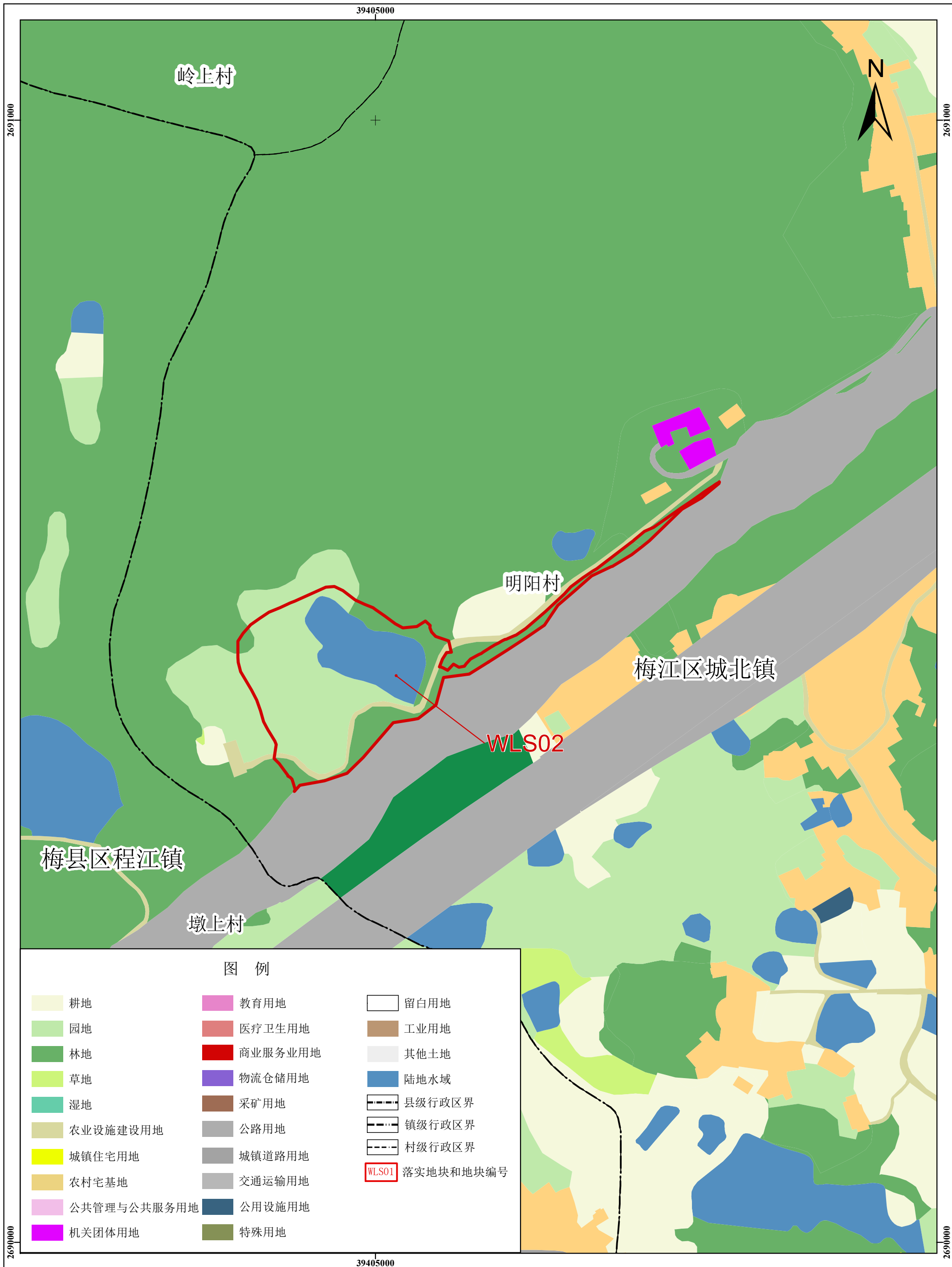


2000国家大地坐标系  
1985国家高程基准

1:500

梅州市自然资源局梅江分局 编制  
二〇二六年三月

# 梅州市梅江区落实前地块土地使用规划局部图 (WLS02)

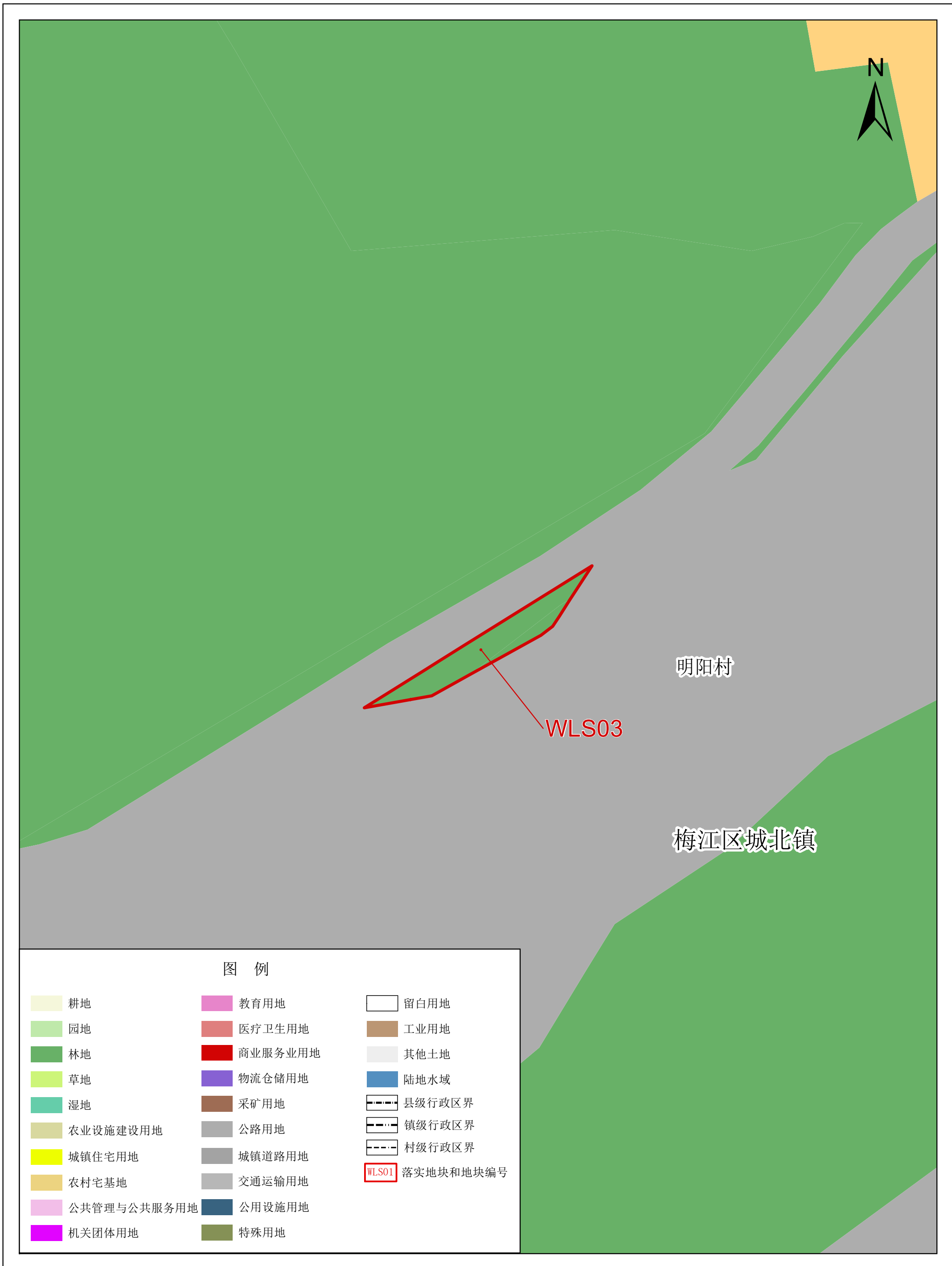


2000国家大地坐标系  
1985国家高程基准

1:3000

梅州市自然资源局梅江分局 编制  
二〇二六年三月

# 梅州市梅江区落实前地块土地使用规划局部图 (WLS03)

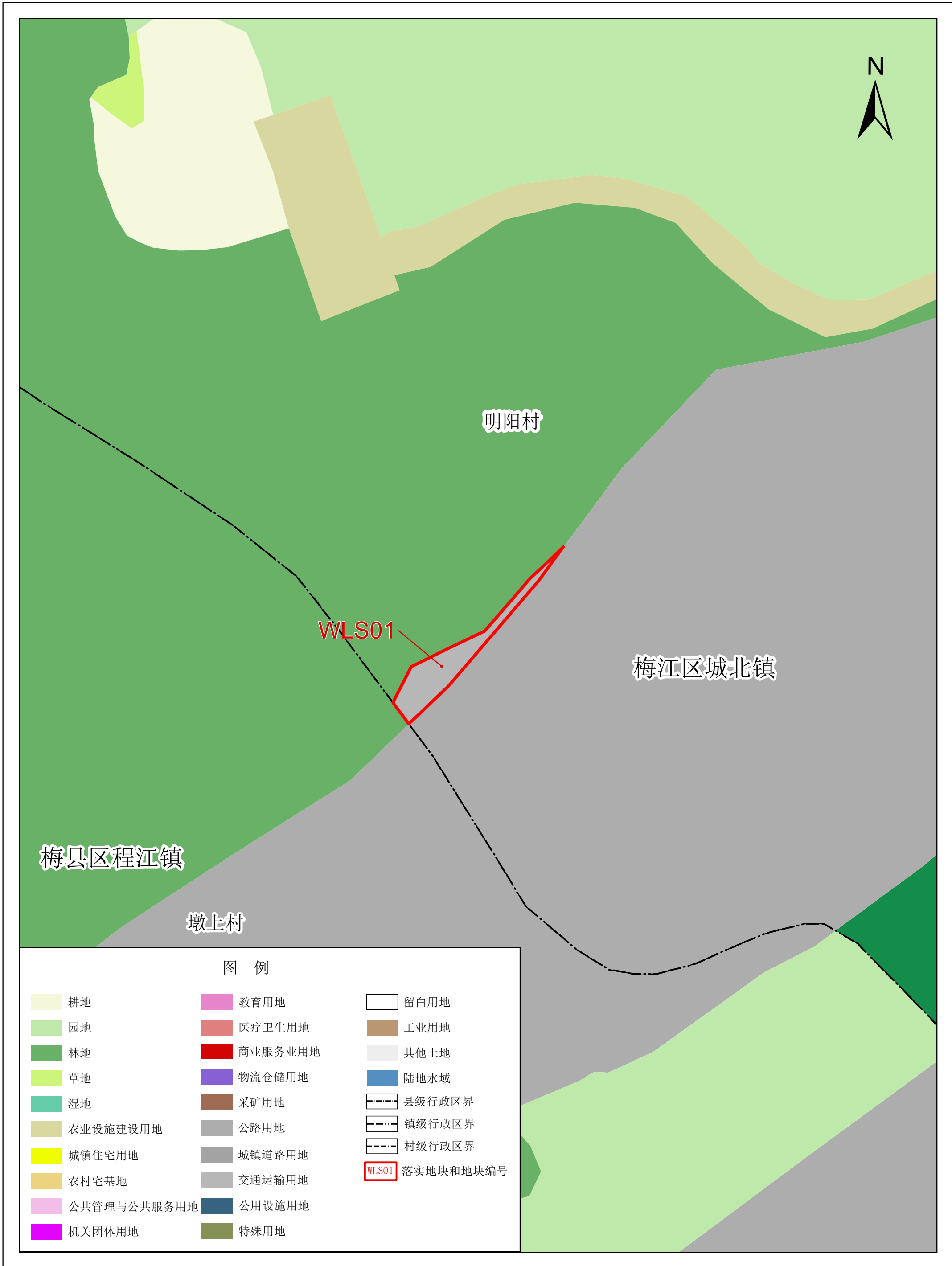


2000国家大地坐标系  
1985国家高程基准

1:500

梅州市自然资源局梅江分局 编制  
二〇二六年三月

# 梅州市梅江区落实后地块土地使用规划局部图 (WLS01)

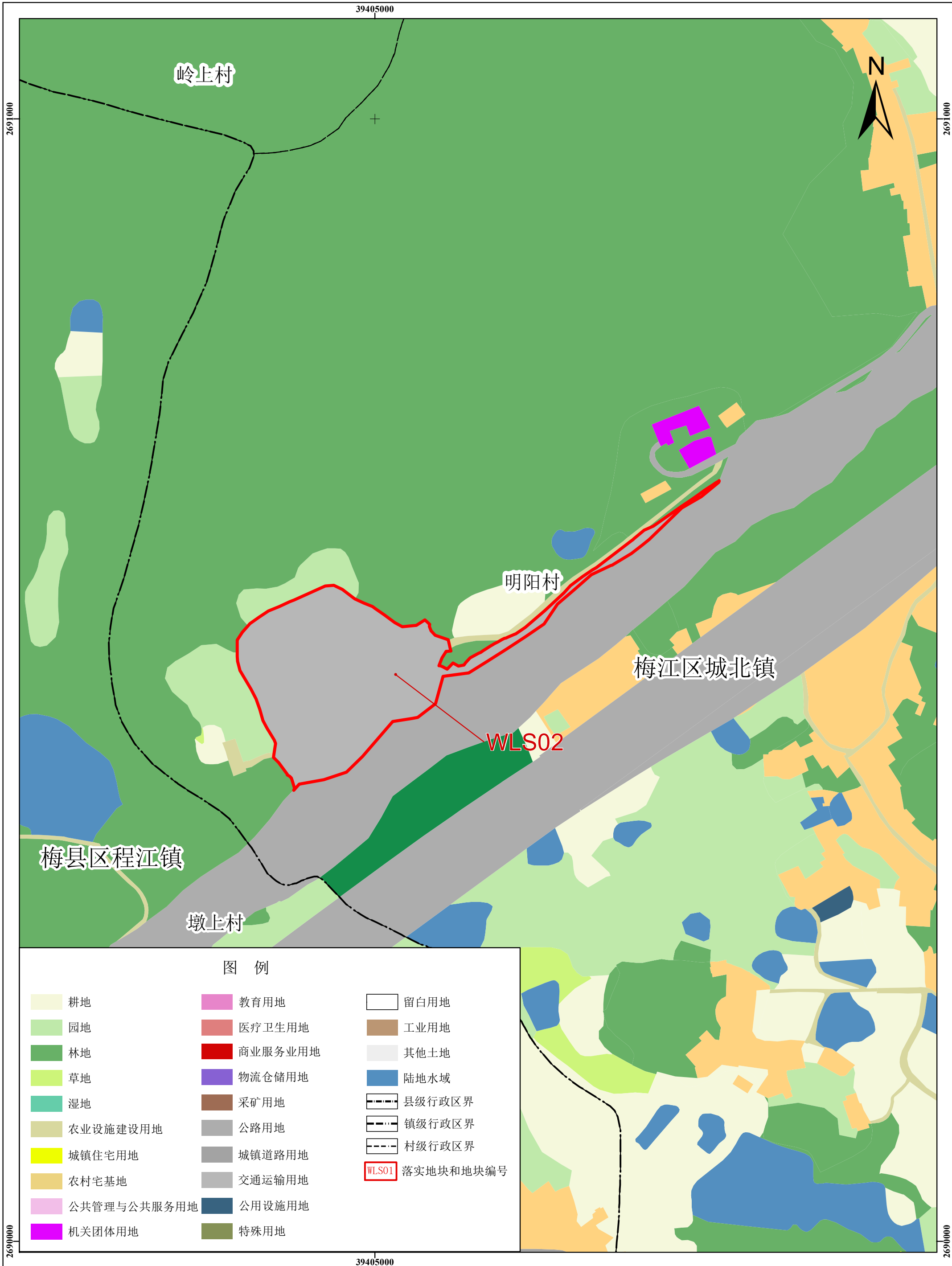


2000国家大地坐标系  
1985国家高程基准

1:500

梅州市自然资源局梅江分局 编制  
二〇二六年三月

# 梅州市梅江区落实后地块土地使用规划局部图 (WLS02)

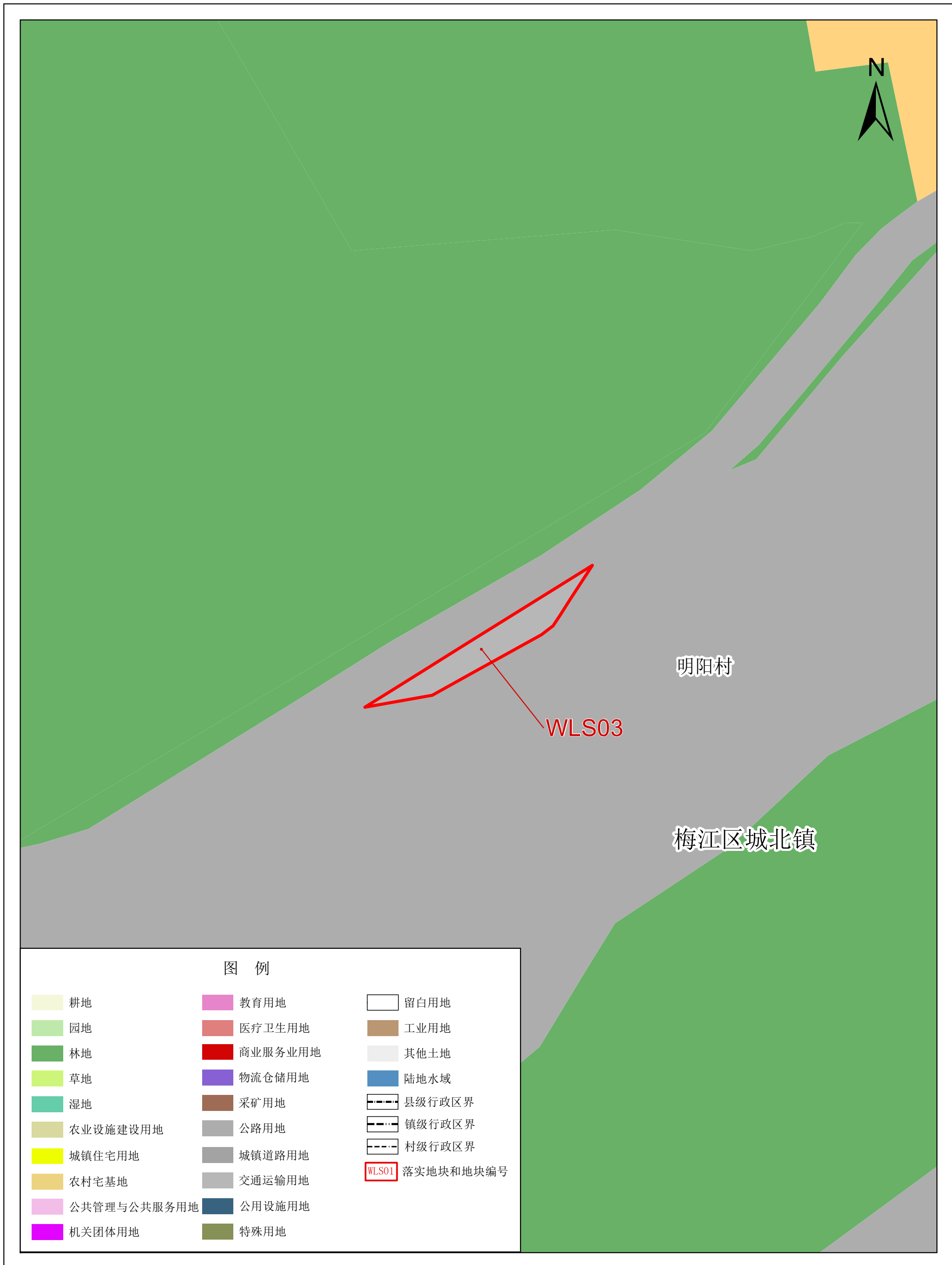


2000国家大地坐标系  
1985国家高程基准

1:3000

梅州市自然资源局梅江分局 编制  
二〇二六年三月

# 梅州市梅江区落实后地块土地使用规划局部图 (WLS03)



## 图例

耕地	教育用地	留白用地
园地	医疗卫生用地	工业用地
林地	商业服务业用地	其他土地
草地	物流仓储用地	陆地水域
湿地	采矿用地	县级行政区界
农业设施建设用地	公路用地	镇级行政区界
城镇住宅用地	城镇道路用地	村级行政区界
农村宅基地	交通运输用地	WLS01 落实地块和地块编号
公共管理与公共服务用地	公用设施用地	
机关团体用地	特殊用地	

2000国家大地坐标系  
1985国家高程基准

1:500

梅州市自然资源局梅江分局 编制  
二〇二六年三月