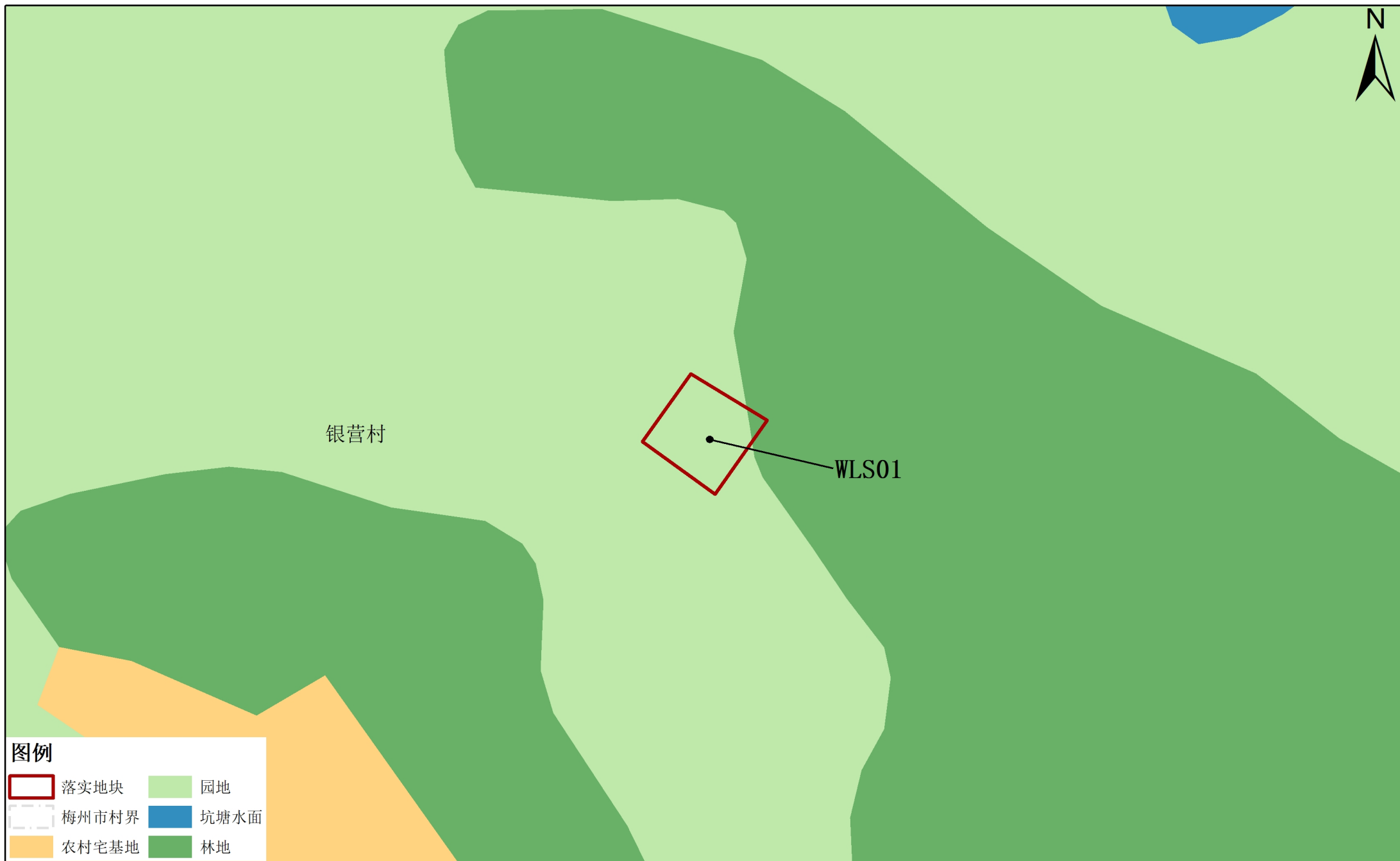


梅州市梅江区城镇建设用地规模落实方案（乡村振兴产业及公共服务基础设施建设项目）

落实前地块土地使用规划图（局部1）



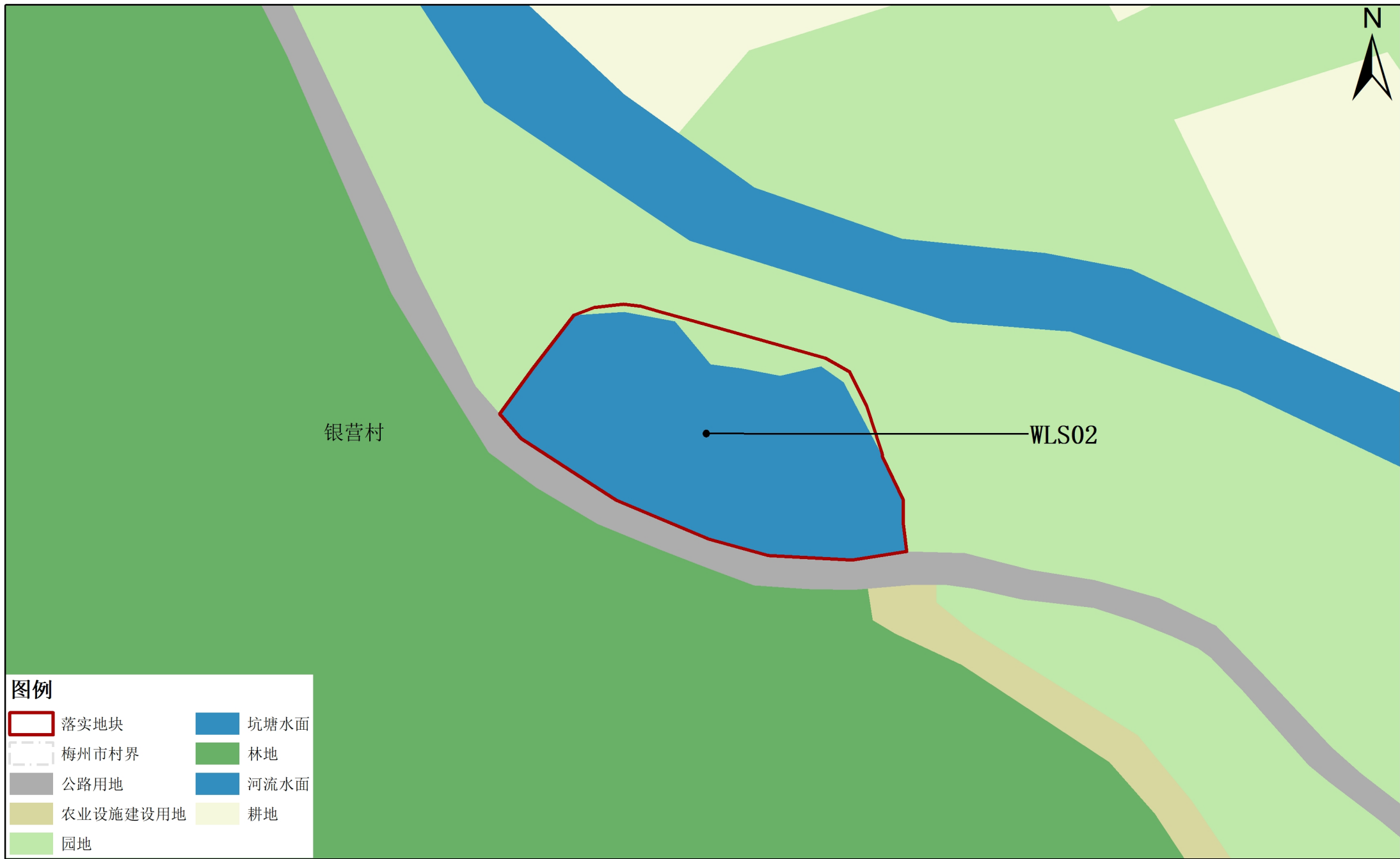
2000国家大地坐标系
1985国际基准高程

1:500

梅州市自然资源局梅江分局 编制
2026年4月

梅州市梅江区城镇建设用地规模落实方案（乡村振兴产业及公共服务基础设施建设项目）

落实前地块土地使用规划图（局部2）



图例

落实地块	坑塘水面
梅州市村界	林地
公路用地	河流水面
农业设施建设用地	耕地
园地	

2000国家大地坐标系
1985国际基准高程

1:500

梅州市自然资源局梅江分局 编制
2026年4月

梅州市梅江区城镇建设用地规模落实方案（乡村振兴产业及公共服务基础设施建设项目）

落实前地块土地使用规划图（局部3）



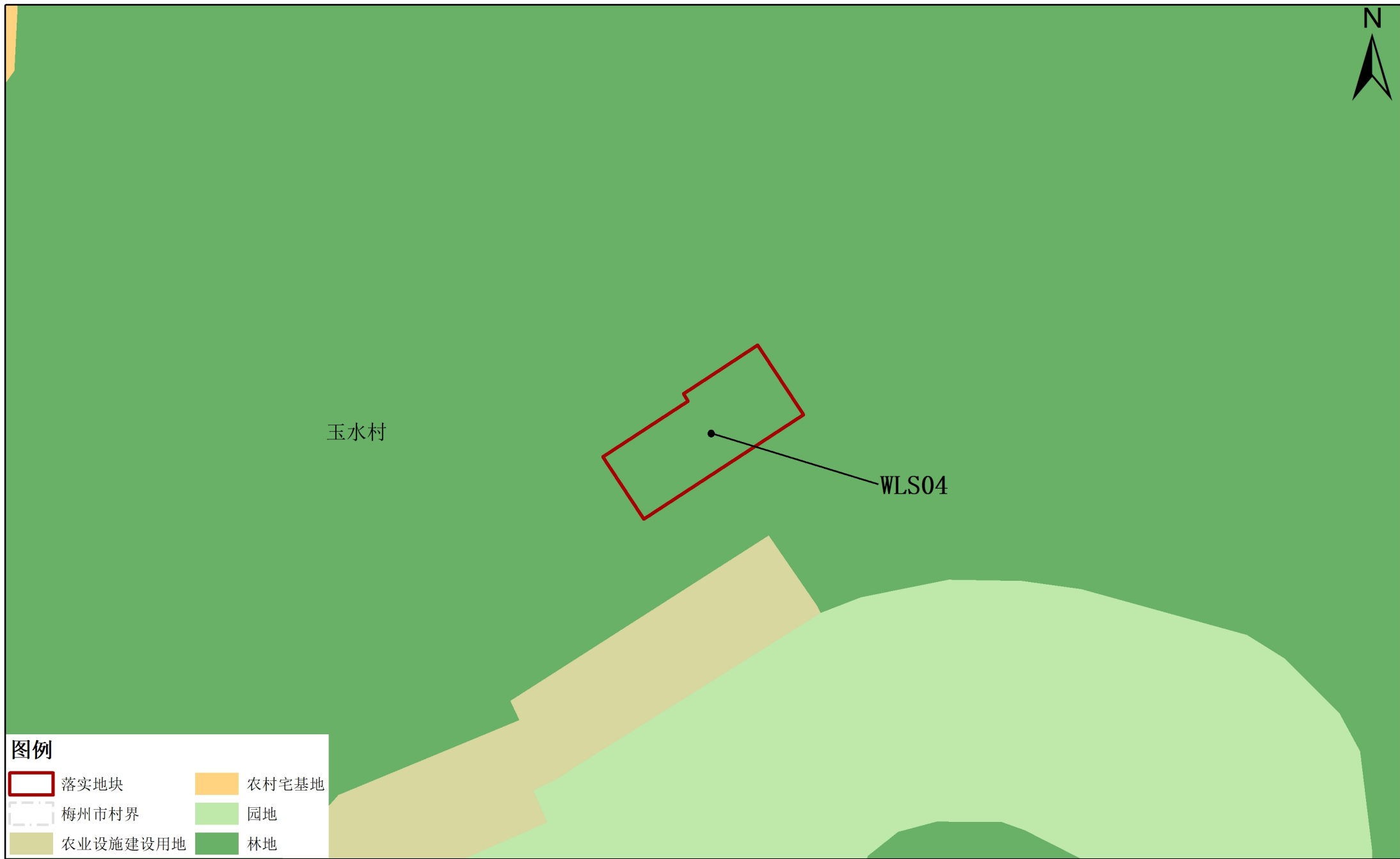
2000国家大地坐标系
1985国际基准高程

1:500

梅州市自然资源局梅江分局 编制
2026年4月

梅州市梅江区城镇建设用地规模落实方案（乡村振兴产业及公共服务基础设施建设项目）

落实前地块土地使用规划图（局部4）



2000国家大地坐标系
1985国际基准高程

1:500

梅州市自然资源局梅江分局 编制
2026年4月

梅州市梅江区城镇建设用地图规模落实方案（乡村振兴产业及公共服务基础设施建设项目）

落实前地块土地使用规划图（局部5）



2000国家大地坐标系
1985国际基准高程

1:500

梅州市自然资源局梅江分局 编制
2026年4月

梅州市梅江区城镇建设用地规模落实方案（乡村振兴产业及公共服务基础设施建设项目）

落实前地块土地使用规划图（局部6）



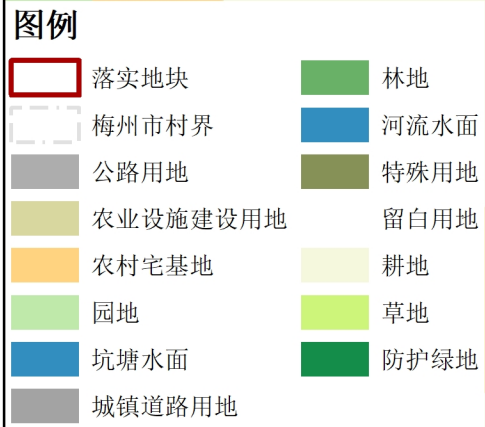
2000国家大地坐标系
1985国际基准高程

1:500

梅州市自然资源局梅江分局 编制
2026年4月

梅州市梅江区城镇建设用地规模落实方案（乡村振兴产业及公共服务基础设施建设项目）

落实前地块土地使用规划图（局部7）



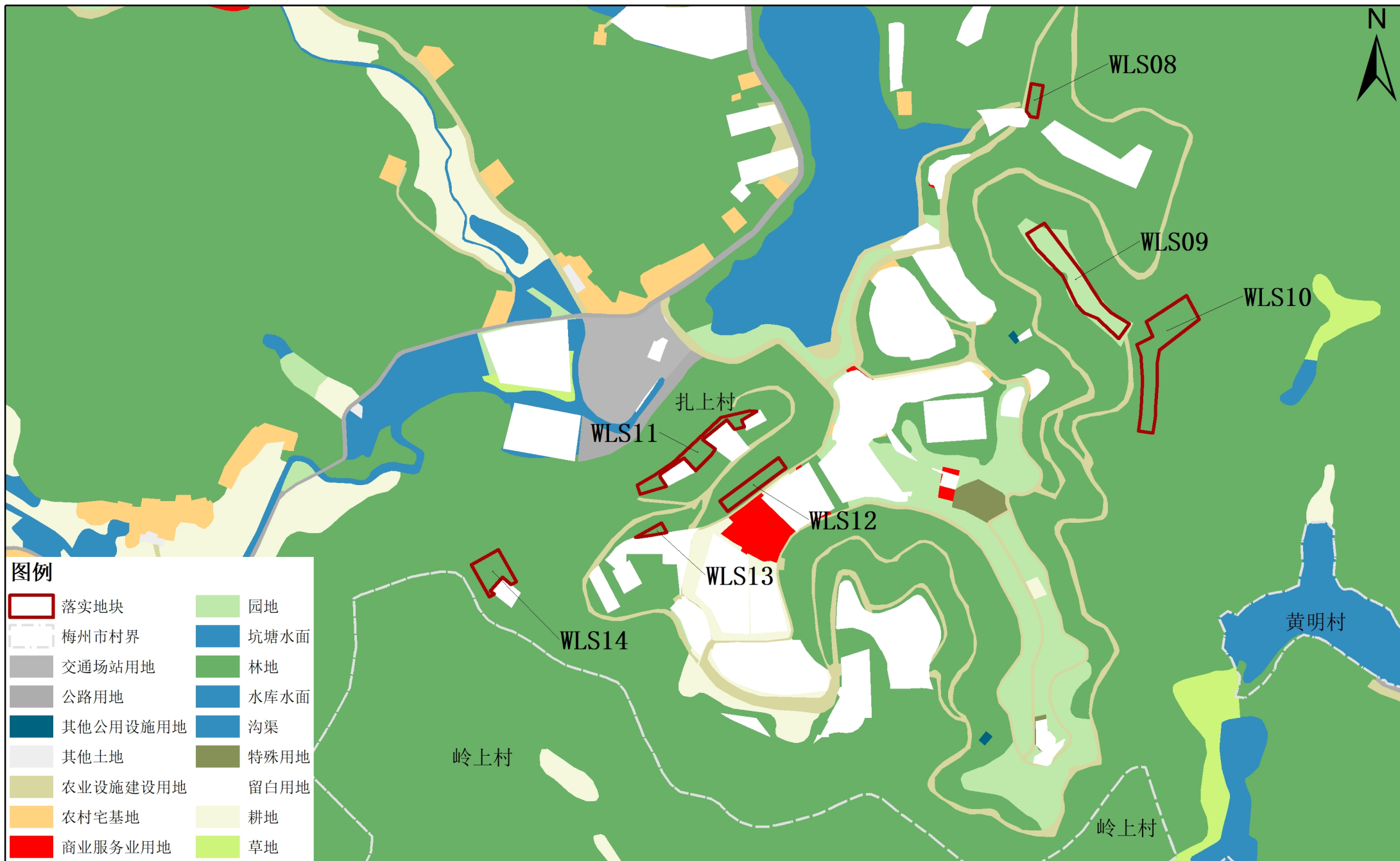
2000国家大地坐标系
1985国际基准高程

1:1,000

梅州市自然资源局梅江分局 编制
2026年4月

梅州市梅江区城镇建设用地图规模落实方案（乡村振兴产业及公共服务基础设施建设项目）

落实前地块土地使用规划图（局部8）



2000国家大地坐标系
1985国际基准高程

1:5,000

梅州市自然资源局梅江分局 编制
2026年4月

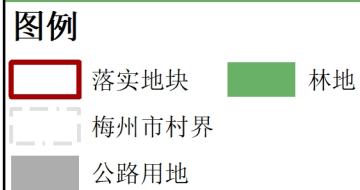
梅州市梅江区城镇建设用地规模落实方案（乡村振兴产业及公共服务基础设施建设项目）

落实前地块土地使用规划图（局部9）



岭上村

WLS15



2000国家大地坐标系
1985国际基准高程

1:500

梅州市自然资源局梅江分局 编制
2026年4月

梅州市梅江区城镇建设用地规模落实方案（乡村振兴产业及公共服务基础设施建设项目）

落实前地块土地使用规划图（局部10）



图例

- | | | | |
|--|----------|--|-------|
| | 落实地块 | | 农村宅基地 |
| | 梅州市村界 | | 园地 |
| | 公路用地 | | 林地 |
| | 农业设施建设用地 | | |

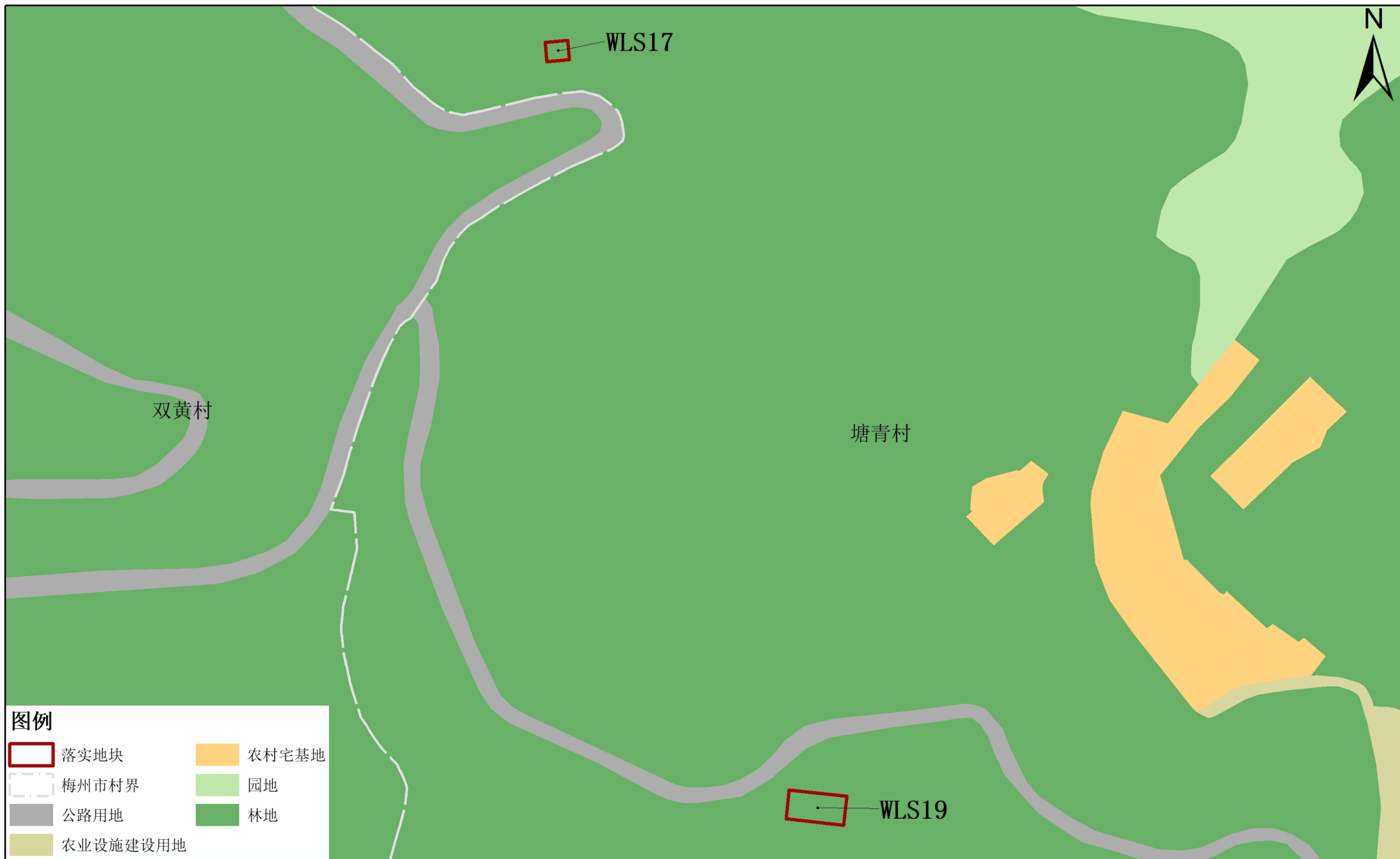
2000国家大地坐标系
1985国际基准高程

1:500

梅州市自然资源局梅江分局 编制
2026年4月

梅州市梅江区城镇建设用地规模落实方案（乡村振兴产业及公共服务基础设施建设项目）

落实前地块土地使用规划图（局部11）



2000国家大地坐标系
1985国际基准高程

1:1,500

梅州市自然资源局梅江分局 编制
2026年4月

梅州市梅江区城镇建设用地规模落实方案（乡村振兴产业及公共服务基础设施建设项目）

落实前地块土地使用规划图（局部12）



图例

- 落实地块 (Red dashed outline)
- 梅州市村界 (Dashed line)
- 公路用地 (Grey fill)
- 林地 (Green fill)

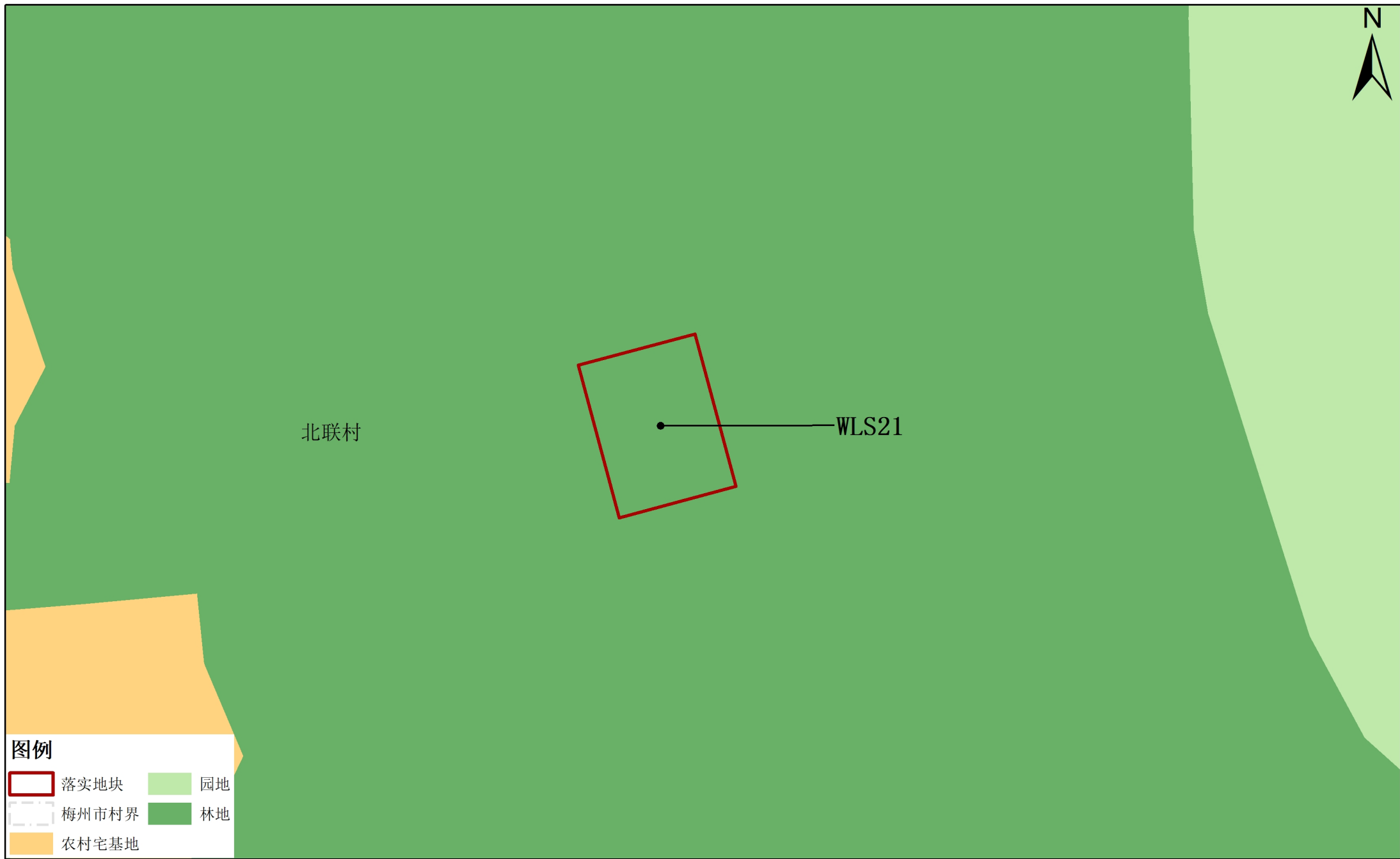
2000国家大地坐标系
1985国际基准高程

1:1,000

梅州市自然资源局梅江分局 编制
2026年4月

梅州市梅江区城镇建设用地规模落实方案（乡村振兴产业及公共服务基础设施建设项目）

落实前地块土地使用规划图（局部13）



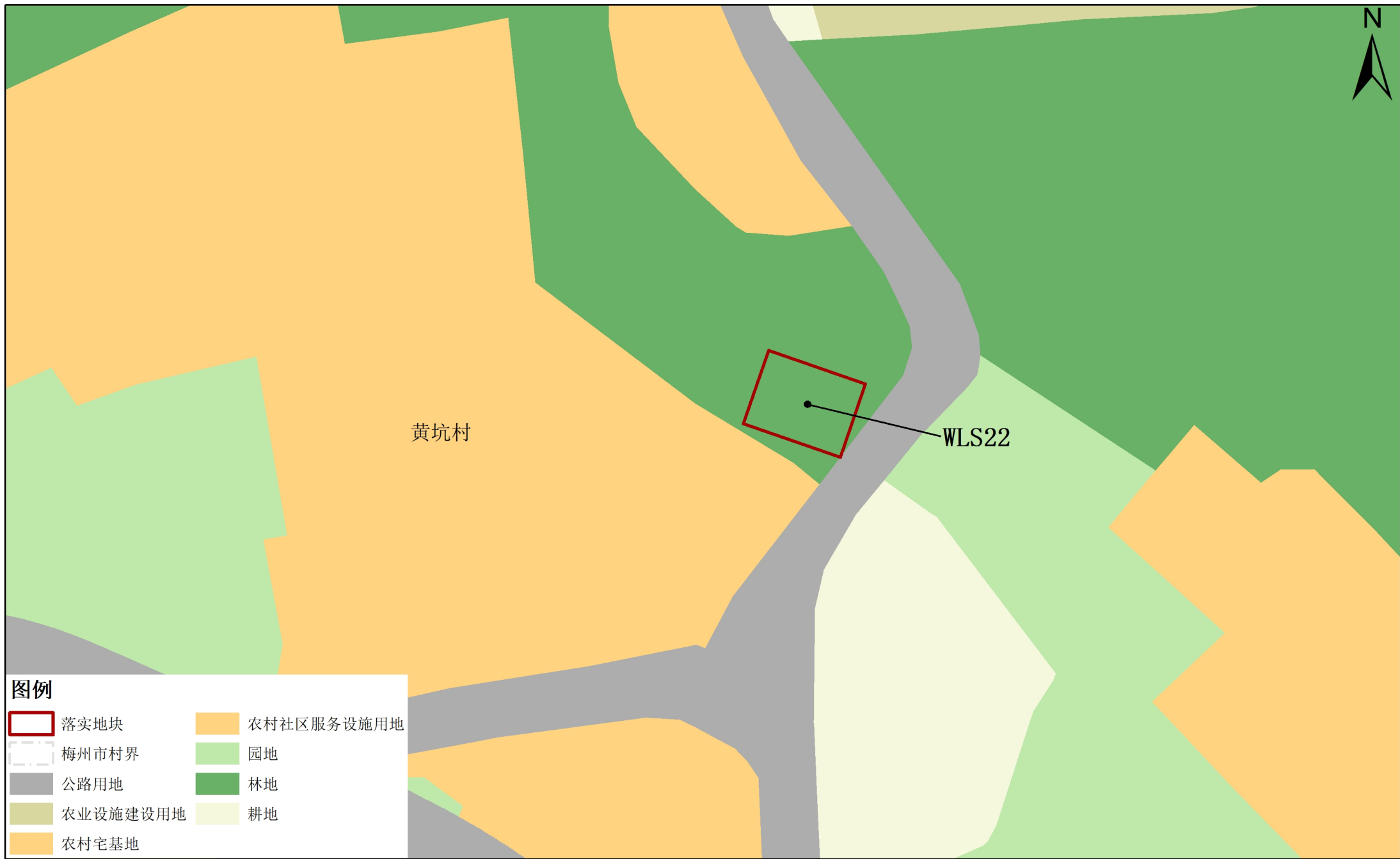
2000国家大地坐标系
1985国际基准高程

1:500

梅州市自然资源局梅江分局 编制
2026年4月

梅州市梅江区城镇建设用地规模落实方案（乡村振兴产业及公共服务基础设施建设项目）

落实前地块土地使用规划图（局部14）



图例

	落实地块		农村社区服务设施用地
	梅州市村界		园地
	公路用地		林地
	农业设施建设用地		耕地
	农村宅基地		

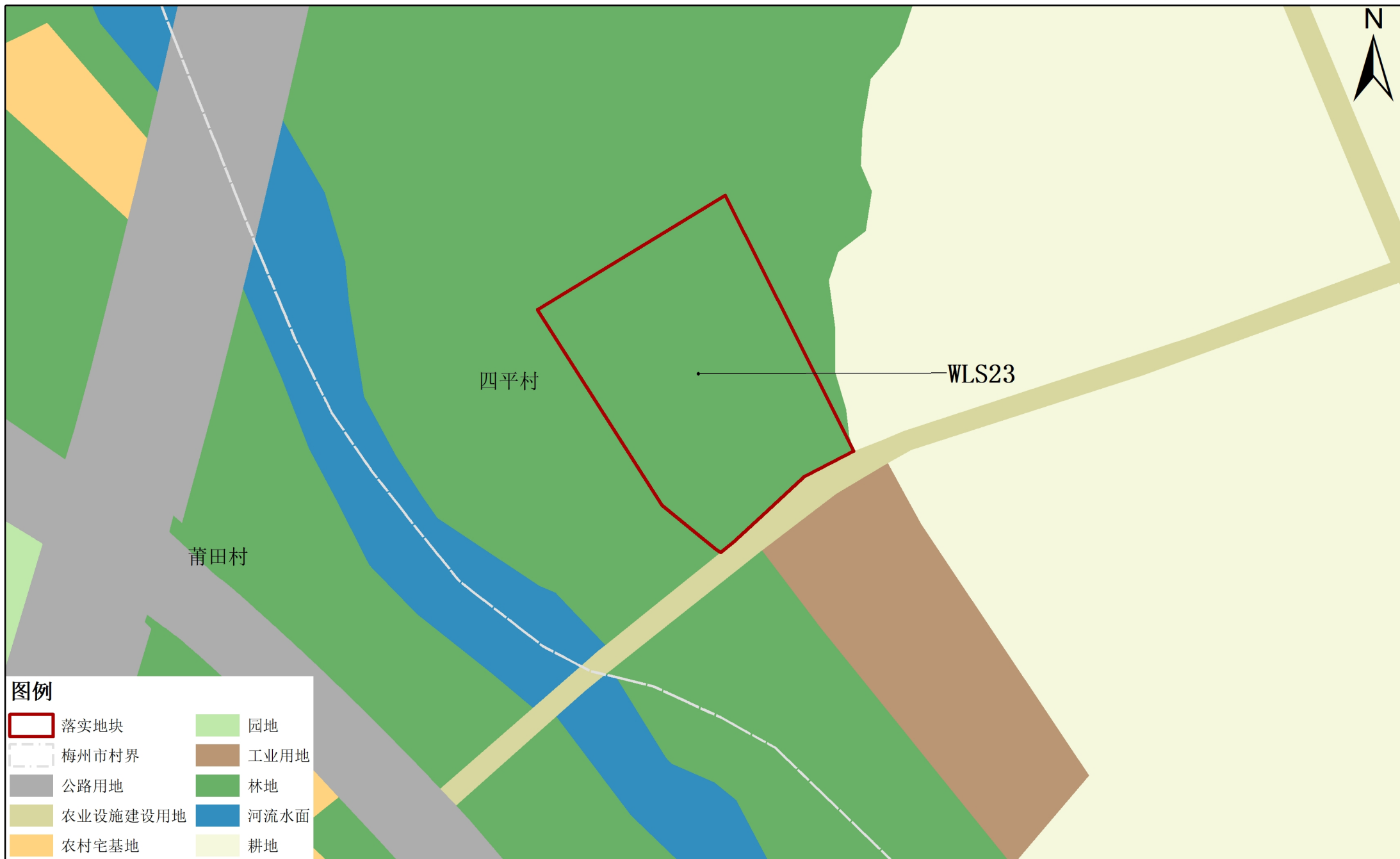
2000国家大地坐标系
1985国际基准高程

1:500

梅州市自然资源局梅江分局 编制
2026年4月

梅州市梅江区城镇建设用地规模落实方案（乡村振兴产业及公共服务基础设施建设项目）

落实前地块土地使用规划图（局部15）



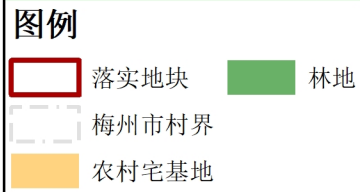
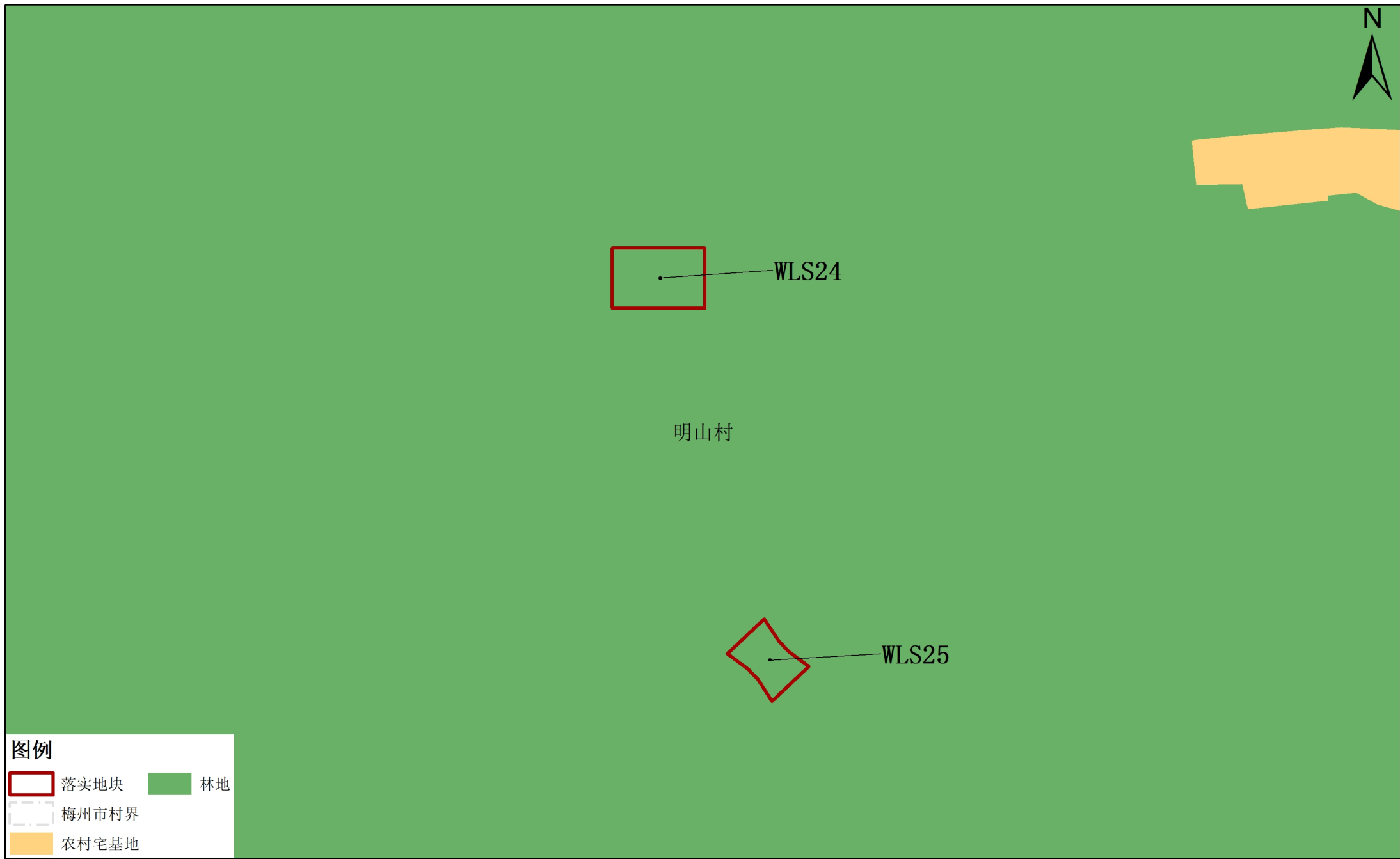
2000国家大地坐标系
1985国际基准高程

1:1,000

梅州市自然资源局梅江分局 编制
2026年4月

梅州市梅江区城镇建设用地规模落实方案（乡村振兴产业及公共服务基础设施建设项目）

落实前地块土地使用规划图（局部16）



2000国家大地坐标系
1985国际基准高程

1:1,000

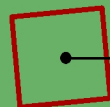
梅州市自然资源局梅江分局 编制
2026年4月

梅州市梅江区城镇建设用地规模落实方案（乡村振兴产业及公共服务基础设施建设项目）

落实前地块土地使用规划图（局部17）



嶂下村



WLS26

图例

-  落实地块
-  梅州市村界
-  林地

2000国家大地坐标系
1985国际基准高程

1:500

梅州市自然资源局梅江分局 编制
2026年4月

梅州市梅江区城镇建设用地规模落实方案（乡村振兴产业及公共服务基础设施建设项目）

落实前地块土地使用规划图（局部18）



2000国家大地坐标系
1985国际基准高程

1:2,000

梅州市自然资源局梅江分局 编制
2026年4月

梅州市梅江区城镇建设用地规模落实方案（乡村振兴产业及公共服务基础设施建设项目）

落实前地块土地使用规划图（局部19）



2000国家大地坐标系
1985国际基准高程

1:1,000

梅州市自然资源局梅江分局 编制
2026年4月

梅州市梅江区城镇建设用地规模落实方案（乡村振兴产业及公共服务基础设施建设项目）

落实前地块土地使用规划图（局部20）



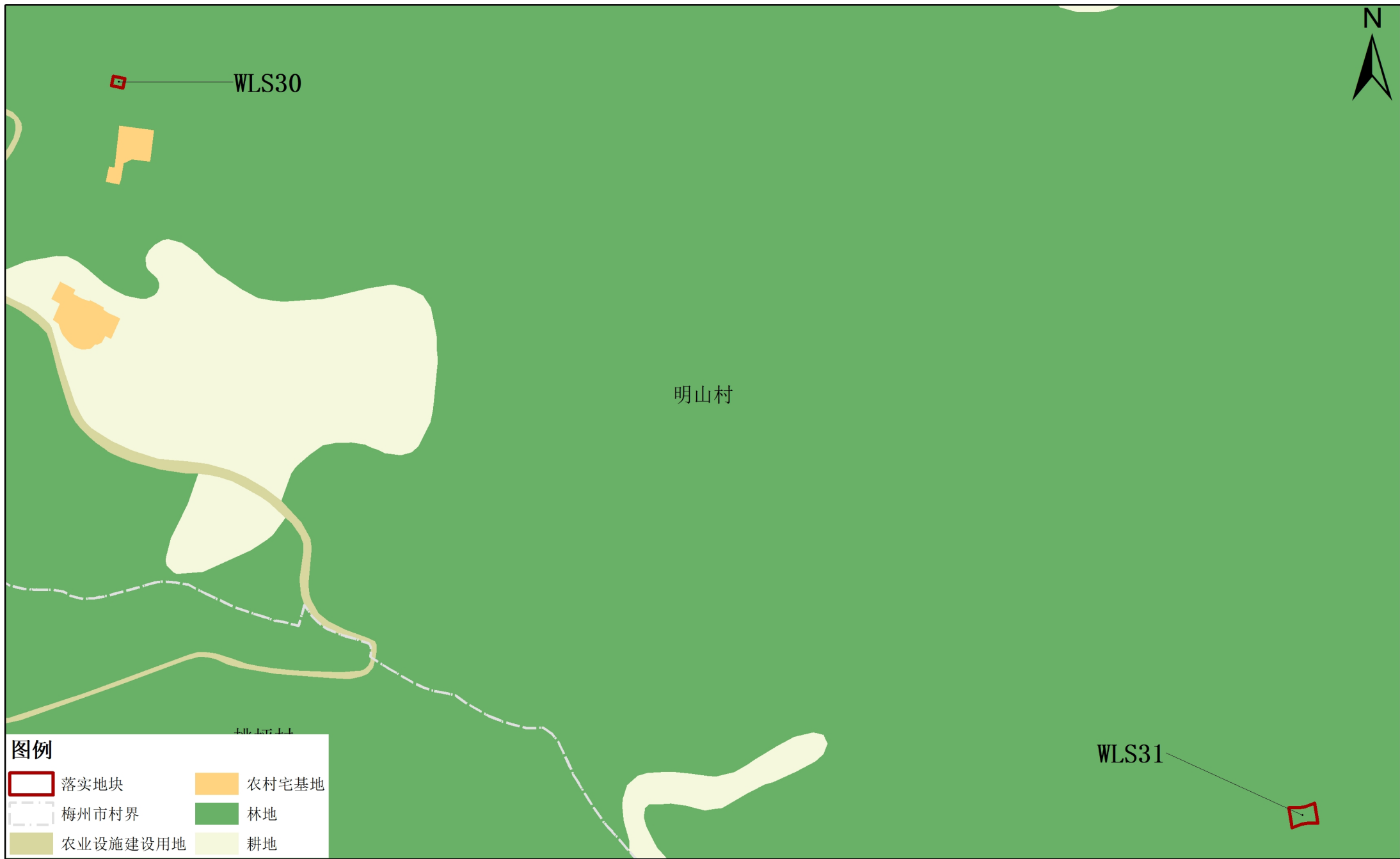
2000国家大地坐标系
1985国际基准高程

1:500

梅州市自然资源局梅江分局 编制
2026年4月

梅州市梅江区城镇建设用地规模落实方案（乡村振兴产业及公共服务基础设施建设项目）

落实前地块土地使用规划图（局部21）



2000国家大地坐标系
1985国际基准高程

1:2,500

梅州市自然资源局梅江分局 编制
2026年4月

梅州市梅江区城镇建设用地图（乡村振兴产业及公共服务基础设施建设项目）

落实前地块土地使用规划图（局部22）



2000国家大地坐标系
1985国际基准高程

1:2,500

梅州市自然资源局梅江分局 编制
2026年4月

梅州市梅江区城镇建设用地规模落实方案（乡村振兴产业及公共服务基础设施建设项目）

落实前地块土地使用规划图（局部23）



图例

 落实地块	 林地
 梅州市村界	 特殊用地
 公路用地	 留白用地

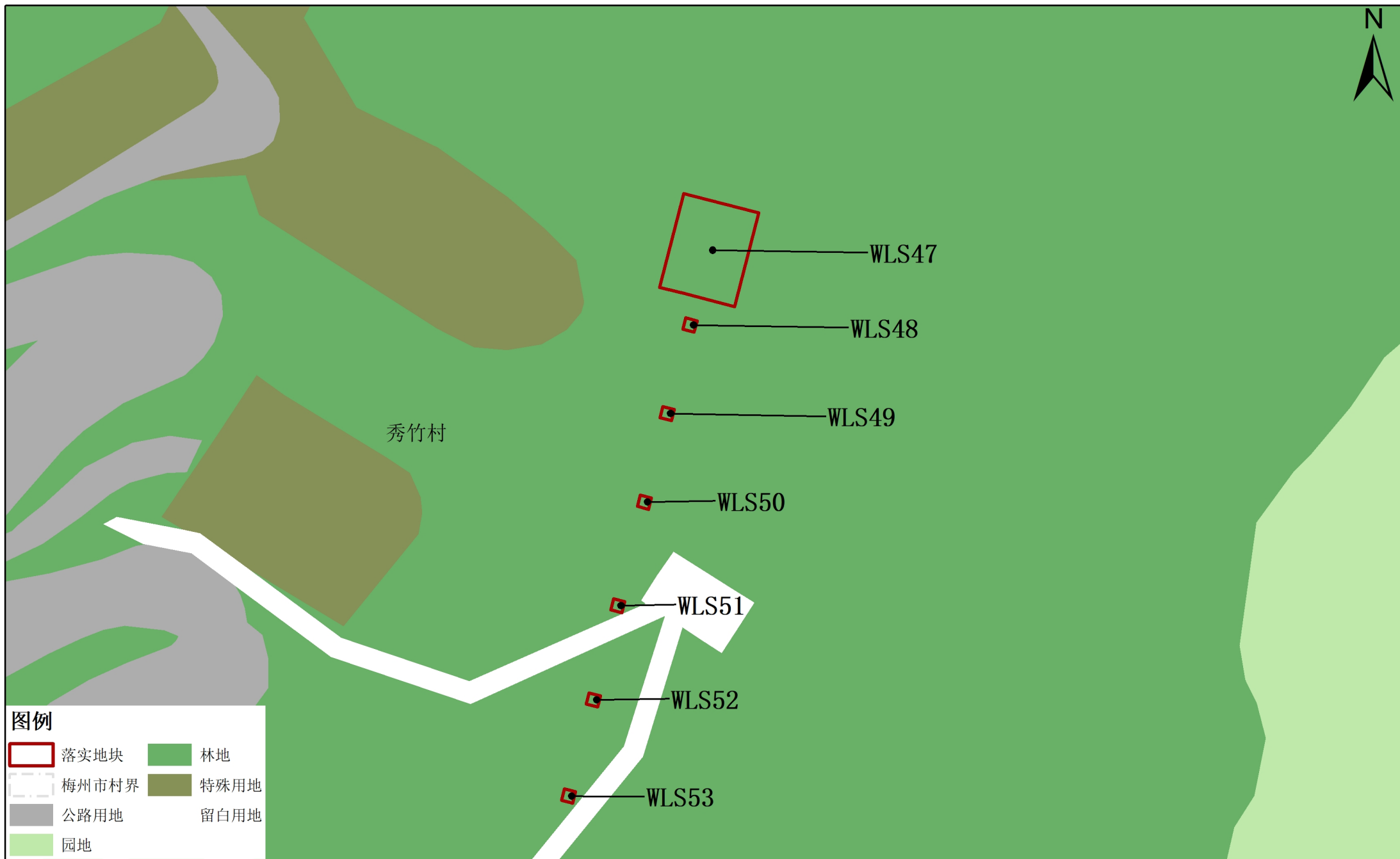
2000国家大地坐标系
1985国际基准高程

1:500

梅州市自然资源局梅江分局 编制
2026年4月

梅州市梅江区城镇建设用地图规模落实方案（乡村振兴产业及公共服务基础设施建设项目）

落实前地块土地使用规划图（局部24）



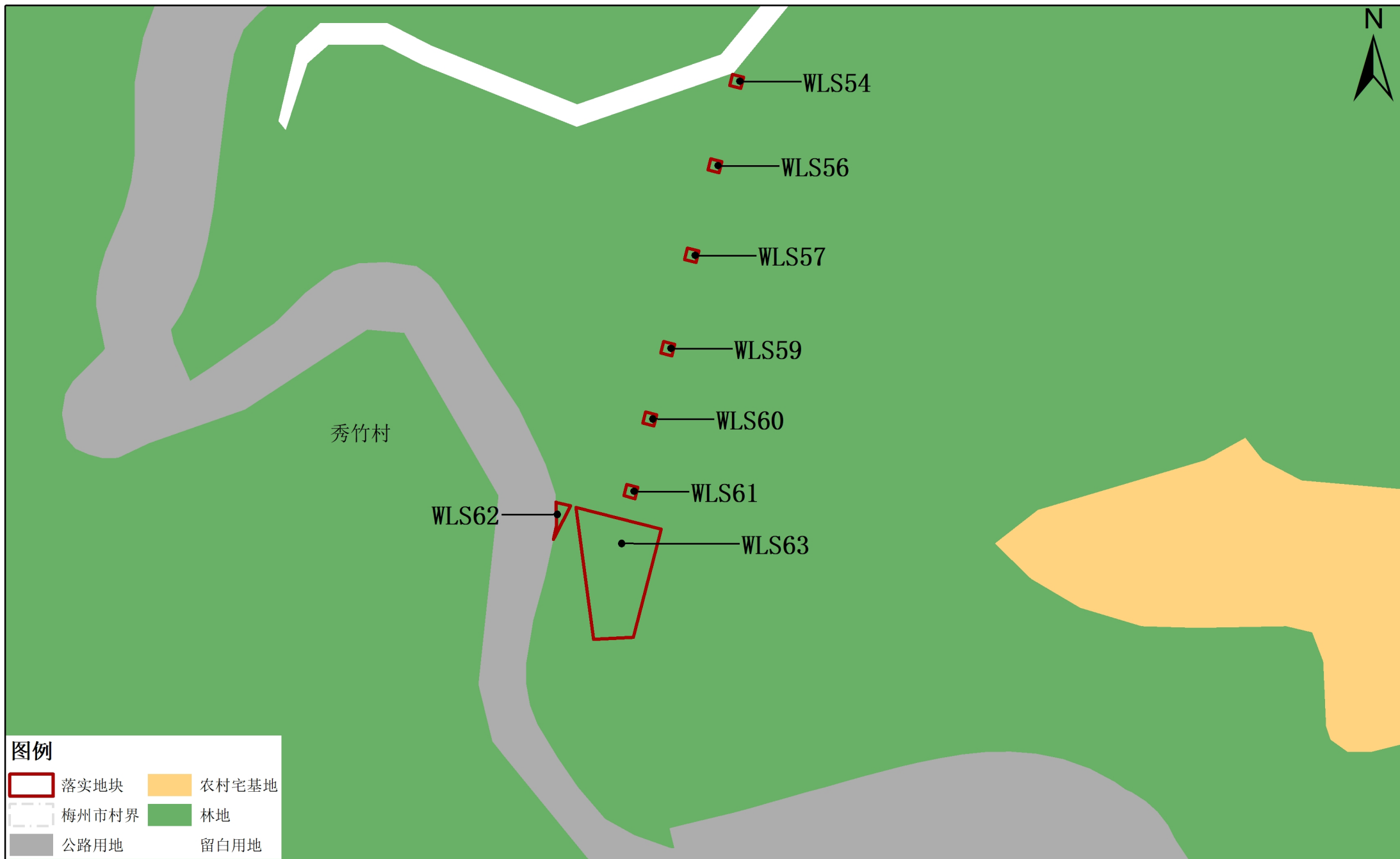
2000国家大地坐标系
1985国际基准高程

1:500

梅州市自然资源局梅江分局 编制
2026年4月

梅州市梅江区城镇建设用地规模落实方案（乡村振兴产业及公共服务基础设施建设项目）

落实前地块土地使用规划图（局部25）



2000国家大地坐标系
1985国际基准高程

1:500

梅州市自然资源局梅江分局 编制
2026年4月

梅州市梅江区城镇建设用地规模落实方案（乡村振兴产业及公共服务基础设施建设项目）

落实前地块土地使用规划图（局部26）



图例

	落实地块		园地
	梅州市村界		工业用地
	农业设施建设用地		林地
	农村宅基地		

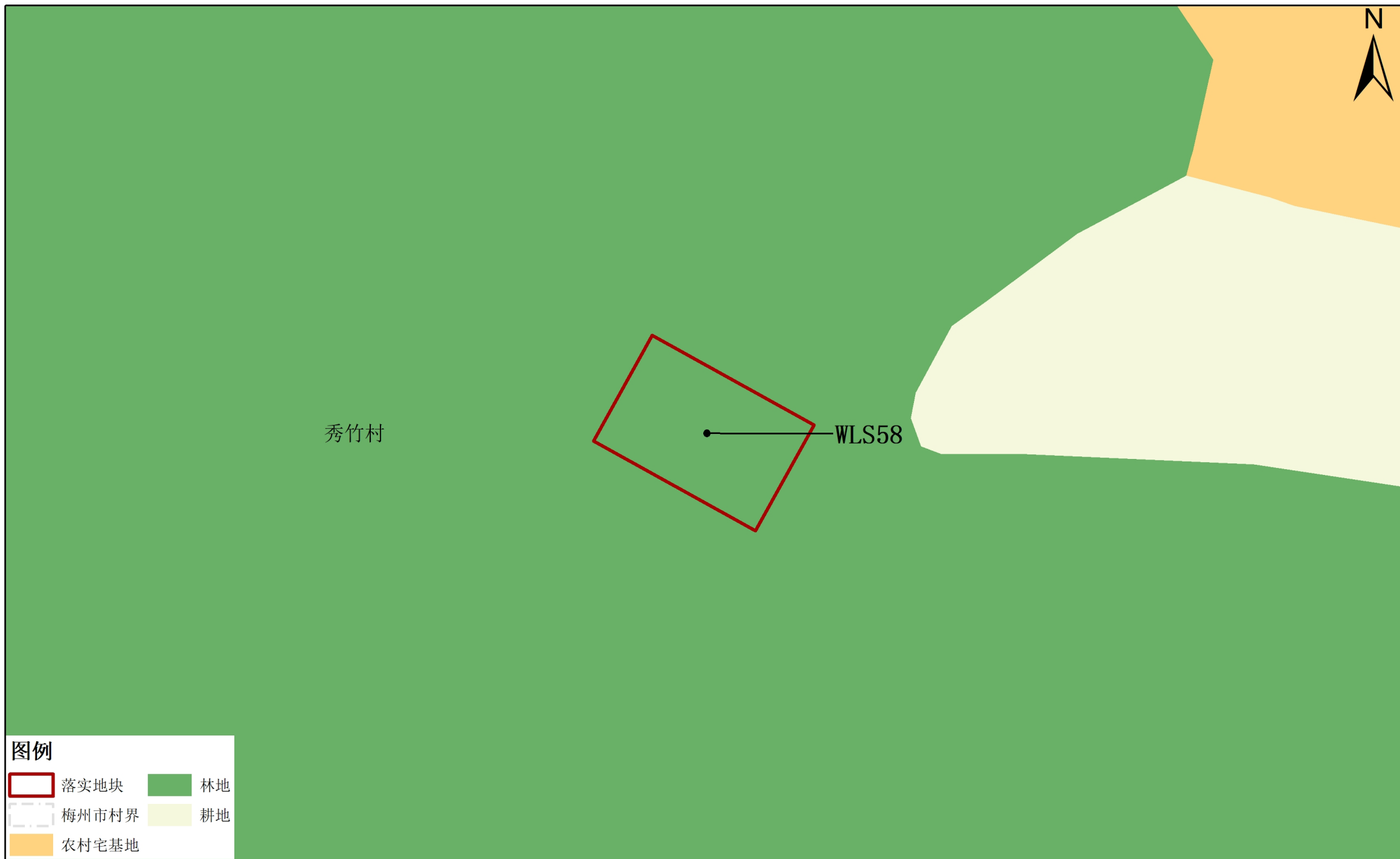
2000国家大地坐标系
1985国际基准高程

1:1,500

梅州市自然资源局梅江分局 编制
2026年4月

梅州市梅江区城镇建设用地规模落实方案（乡村振兴产业及公共服务基础设施建设项目）

落实前地块土地使用规划图（局部27）



2000国家大地坐标系
1985国际基准高程

1:500

梅州市自然资源局梅江分局 编制
2026年4月

梅州市梅江区城镇建设用地规模落实方案（乡村振兴产业及公共服务基础设施建设项目）

落实前地块土地使用规划图（局部28）



2000国家大地坐标系
1985国际基准高程

1:1,500

梅州市自然资源局梅江分局 编制
2026年4月

梅州市梅江区城镇建设用地规模落实方案（乡村振兴产业及公共服务基础设施建设项目）

落实前地块土地使用规划图（局部29）



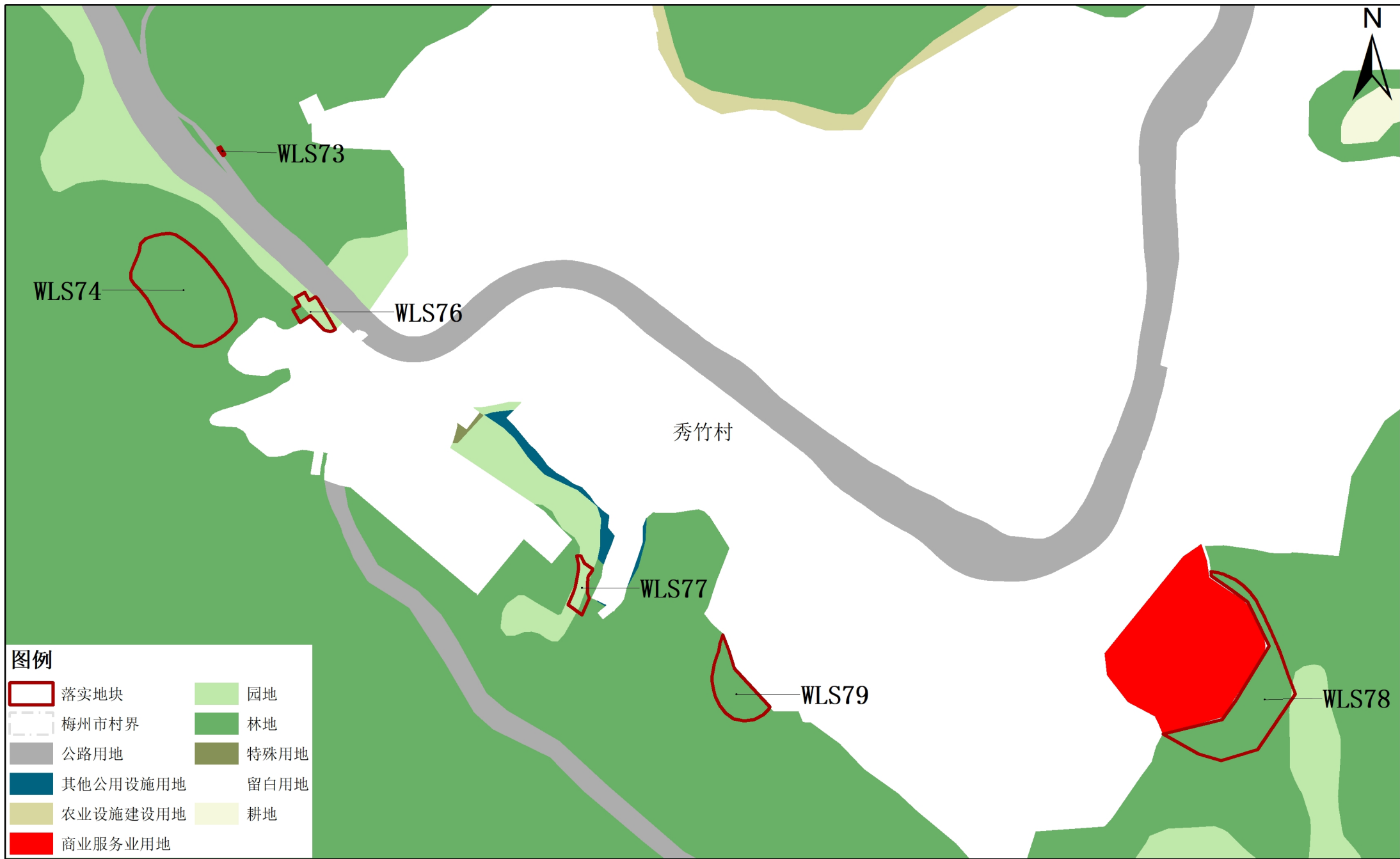
2000国家大地坐标系
1985国际基准高程

1:2,000

梅州市自然资源局梅江分局 编制
2026年4月

梅州市梅江区城镇建设用地图（乡村振兴产业及公共服务基础设施建设项目）

落实前地块土地使用规划图（局部30）



2000国家大地坐标系
1985国际基准高程

1:2,000

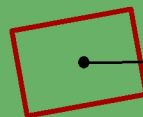
梅州市自然资源局梅江分局 编制
2026年4月

梅州市梅江区城镇建设用地规模落实方案（乡村振兴产业及公共服务基础设施建设项目）

落实前地块土地使用规划图（局部31）



秀竹村



WLS75

图例

-  落实地块
-  梅州市村界
-  林地

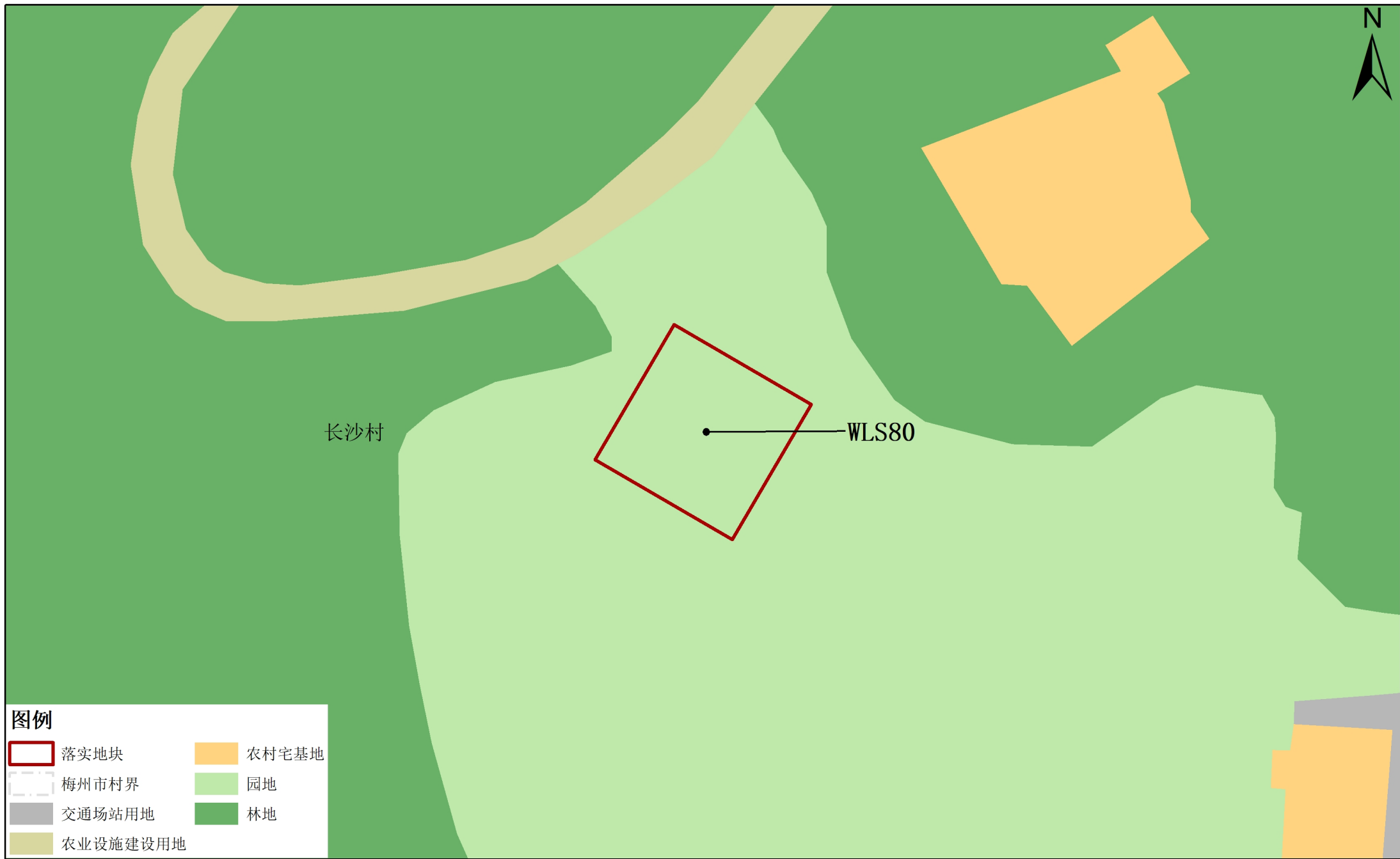
2000国家大地坐标系
1985国际基准高程

1:500

梅州市自然资源局梅江分局 编制
2026年4月

梅州市梅江区城镇建设用地图规模落实方案（乡村振兴产业及公共服务基础设施建设项目）

落实前地块土地使用规划图（局部32）



图例

	落实地块		农村宅基地
	梅州市村界		园地
	交通场站用地		林地
	农业设施建设用地		

2000国家大地坐标系
1985国际基准高程

1:500

梅州市自然资源局梅江分局 编制
2026年4月