

梅州市梅江区城镇建设用地规模落实方案（乡村振兴产业及公共服务基础设施建设项目）

落实后地块土地使用规划图（局部1）



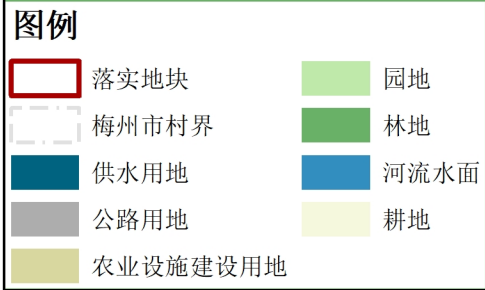
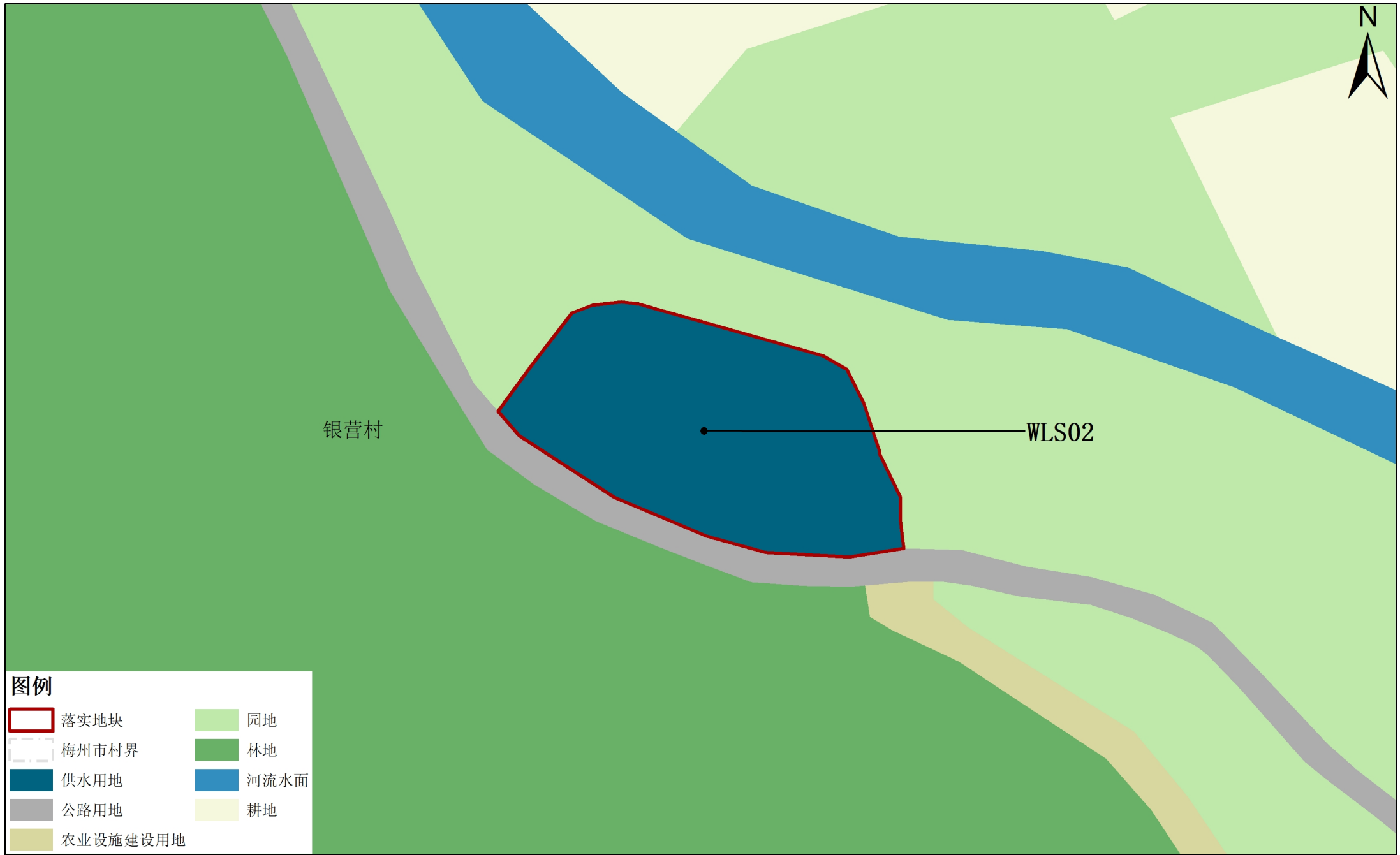
2000国家大地坐标系
1985国际基准高程

1:500

梅州市自然资源局梅江分局 编制
2026年4月

梅州市梅江区城镇建设用地规模落实方案（乡村振兴产业及公共服务基础设施建设项目）

落实后地块土地使用规划图（局部2）



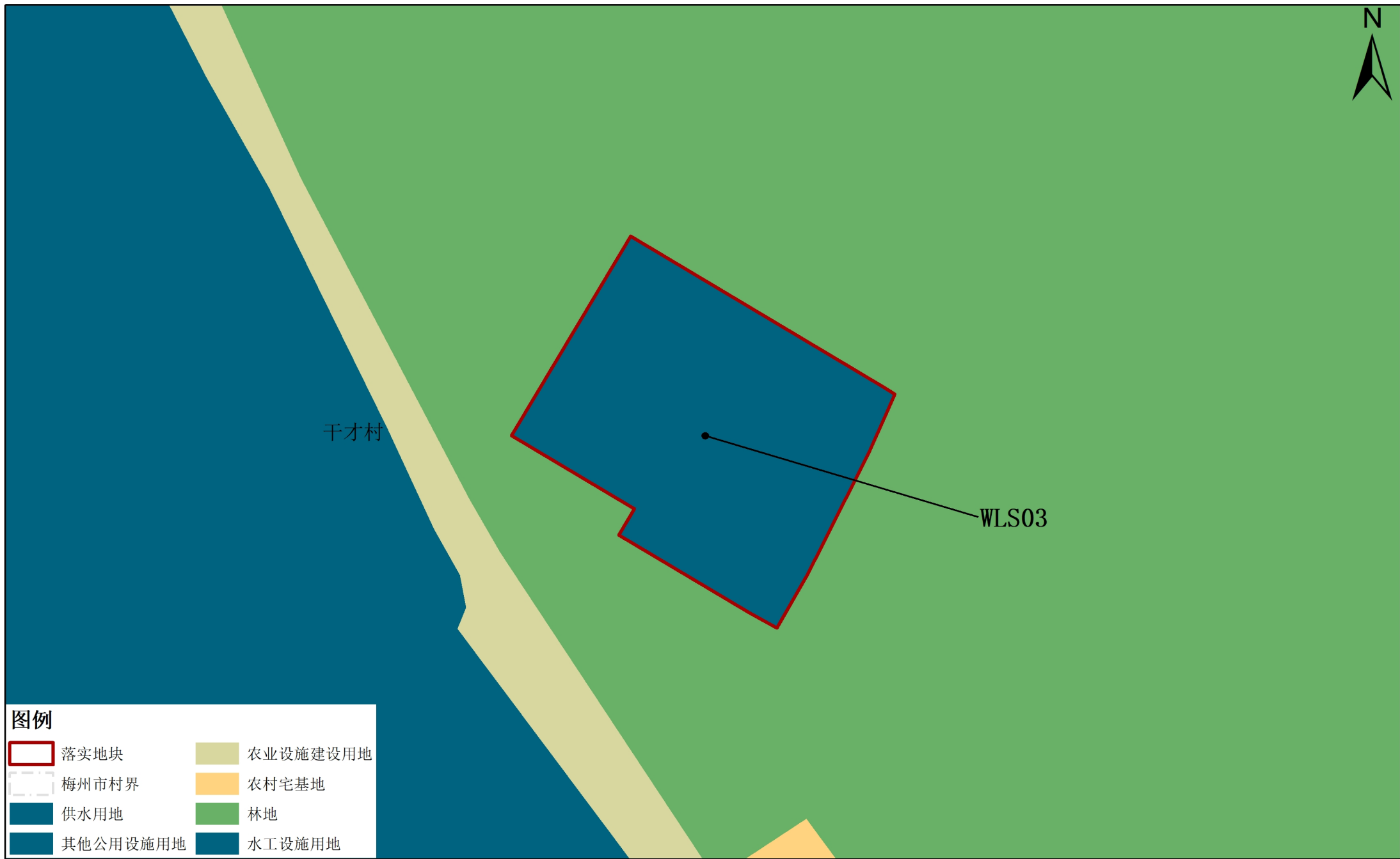
2000国家大地坐标系
1985国际基准高程

1:500

梅州市自然资源局梅江分局 编制
2026年4月

梅州市梅江区城镇建设用地规模落实方案（乡村振兴产业及公共服务基础设施建设项目）

落实后地块土地使用规划图（局部3）



图例	
	落实地块
	农业设施建设用地
	梅州市村界
	农村宅基地
	供水用地
	林地
	其他公用设施用地
	水工设施用地

2000国家大地坐标系
1985国际基准高程

1:500

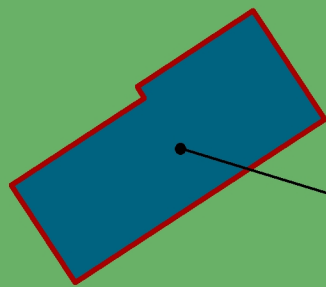
梅州市自然资源局梅江分局 编制
2026年4月

梅州市梅江区城镇建设用地规模落实方案（乡村振兴产业及公共服务基础设施建设项目）

落实后地块土地使用规划图（局部4）



玉水村



WLS04

图例

	落实地块		农村宅基地
	梅州市村界		园地
	供水用地		林地
	农业设施建设用地		

2000国家大地坐标系
1985国际基准高程

1:500

梅州市自然资源局梅江分局 编制
2026年4月

梅州市梅江区城镇建设用地规模落实方案（乡村振兴产业及公共服务基础设施建设项目）

落实后地块土地使用规划图（局部5）



- 图例**
- | | |
|----------|--------|
| 落实地块 | 园地 |
| 梅州市村界 | 坑塘水面 |
| 供水用地 | 城镇住宅用地 |
| 公路用地 | 城镇道路用地 |
| 农业设施建设用地 | 林地 |
| 农村宅基地 | 耕地 |

2000国家大地坐标系
1985国际基准高程

1:500

梅州市自然资源局梅江分局 编制
2026年4月

梅州市梅江区城镇建设用地规模落实方案（乡村振兴产业及公共服务基础设施建设项目）

落实后地块土地使用规划图（局部6）



图例

	落实地块		商业服务业用地
	梅州市村界		园地
	交通场站用地		坑塘水面
	供水用地		林地
	公路用地		沟渠
	其他土地		耕地
	农业设施建设用地		草地
	农村宅基地		

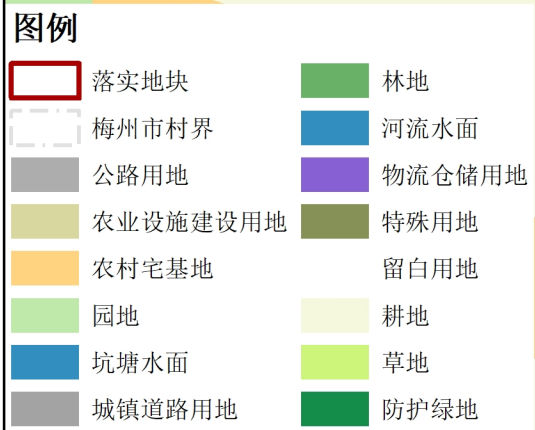
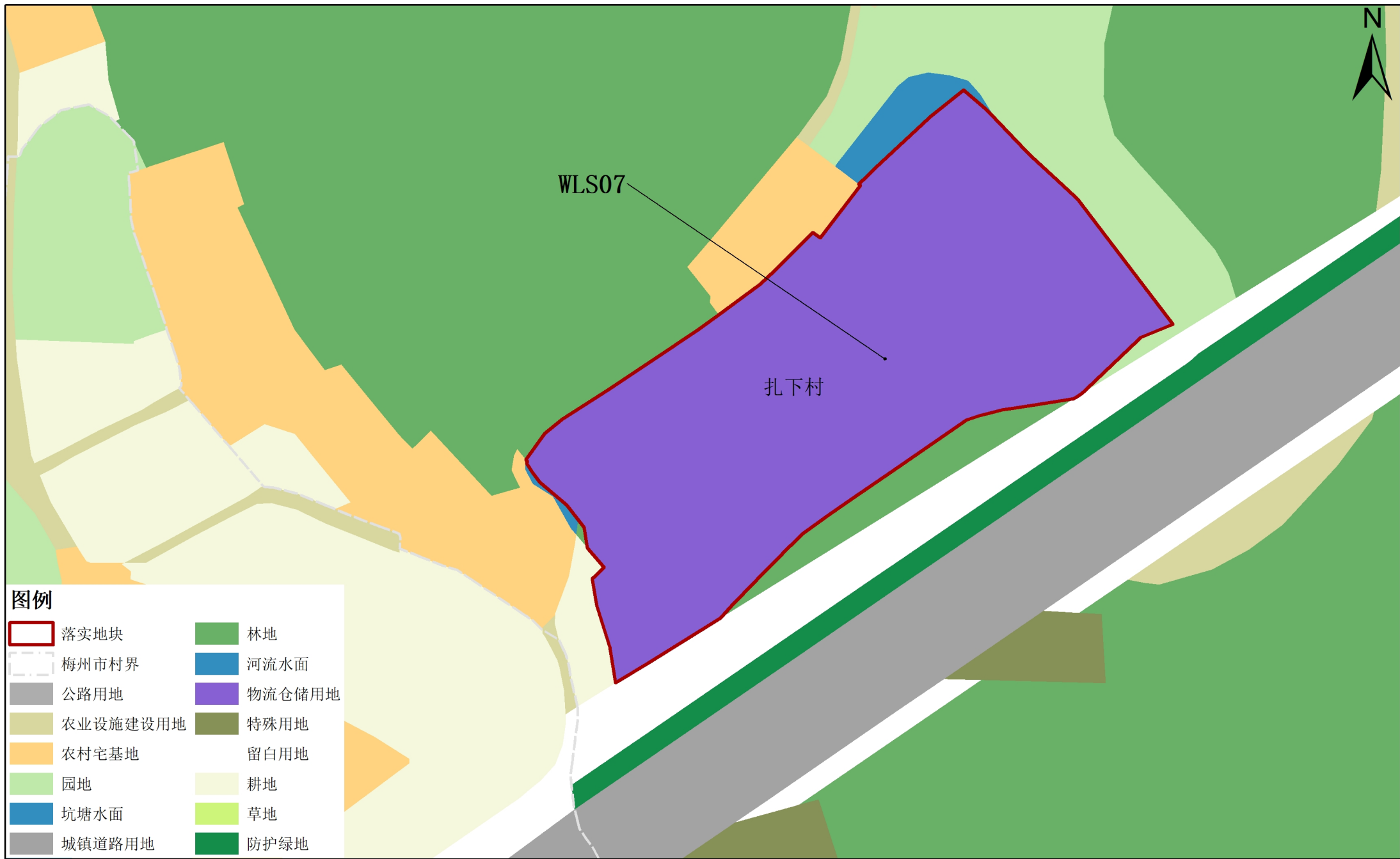
2000国家大地坐标系
1985国际基准高程

1:500

梅州市自然资源局梅江分局 编制
2026年4月

梅州市梅江区城镇建设用地规模落实方案（乡村振兴产业及公共服务基础设施建设项目）

落实后地块土地使用规划图（局部7）



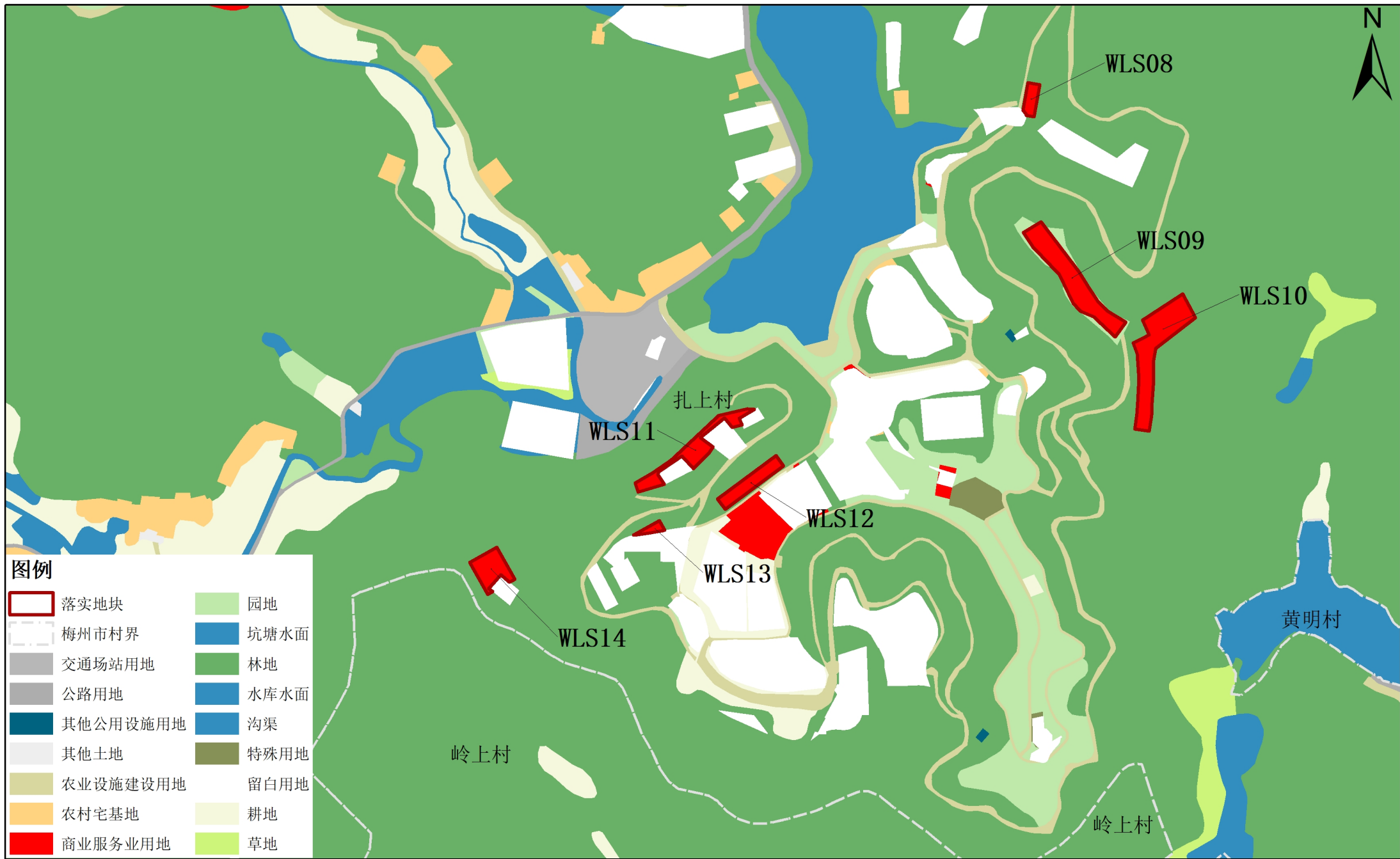
2000国家大地坐标系
1985国际基准高程

1:1,000

梅州市自然资源局梅江分局 编制
2026年4月

梅州市梅江区城镇建设用地图规模落实方案（乡村振兴产业及公共服务基础设施建设项目）

落实后地块土地使用规划图（局部8）



2000国家大地坐标系
1985国际基准高程

1:5,000

梅州市自然资源局梅江分局 编制
2026年4月

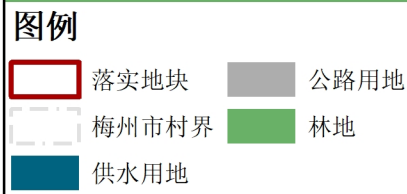
梅州市梅江区城镇建设用地规模落实方案（乡村振兴产业及公共服务基础设施建设项目）

落实后地块土地使用规划图（局部9）



岭上村

WLS15



2000国家大地坐标系
1985国际基准高程

1:500

梅州市自然资源局梅江分局 编制
2026年4月

梅州市梅江区城镇建设用地图规模落实方案（乡村振兴产业及公共服务基础设施建设项目）

落实后地块土地使用规划图（局部10）



- 图例**
- 落实地块
 - 供水用地
 - 农业设施建设用地
 - 农村宅基地
 - 梅州市村界
 - 园地
 - 公路用地
 - 林地

2000国家大地坐标系
1985国际基准高程

1:500

梅州市自然资源局梅江分局 编制
2026年4月

梅州市梅江区城镇建设用地规模落实方案（乡村振兴产业及公共服务基础设施建设项目）

落实后地块土地使用规划图（局部11）



2000国家大地坐标系
1985国际基准高程

1:1,500

梅州市自然资源局梅江分局 编制
2026年4月

梅州市梅江区城镇建设用地规模落实方案（乡村振兴产业及公共服务基础设施建设项目）

落实后地块土地使用规划图（局部12）



图例

	落实地块		公路用地
	梅州市村界		林地
	供水用地		

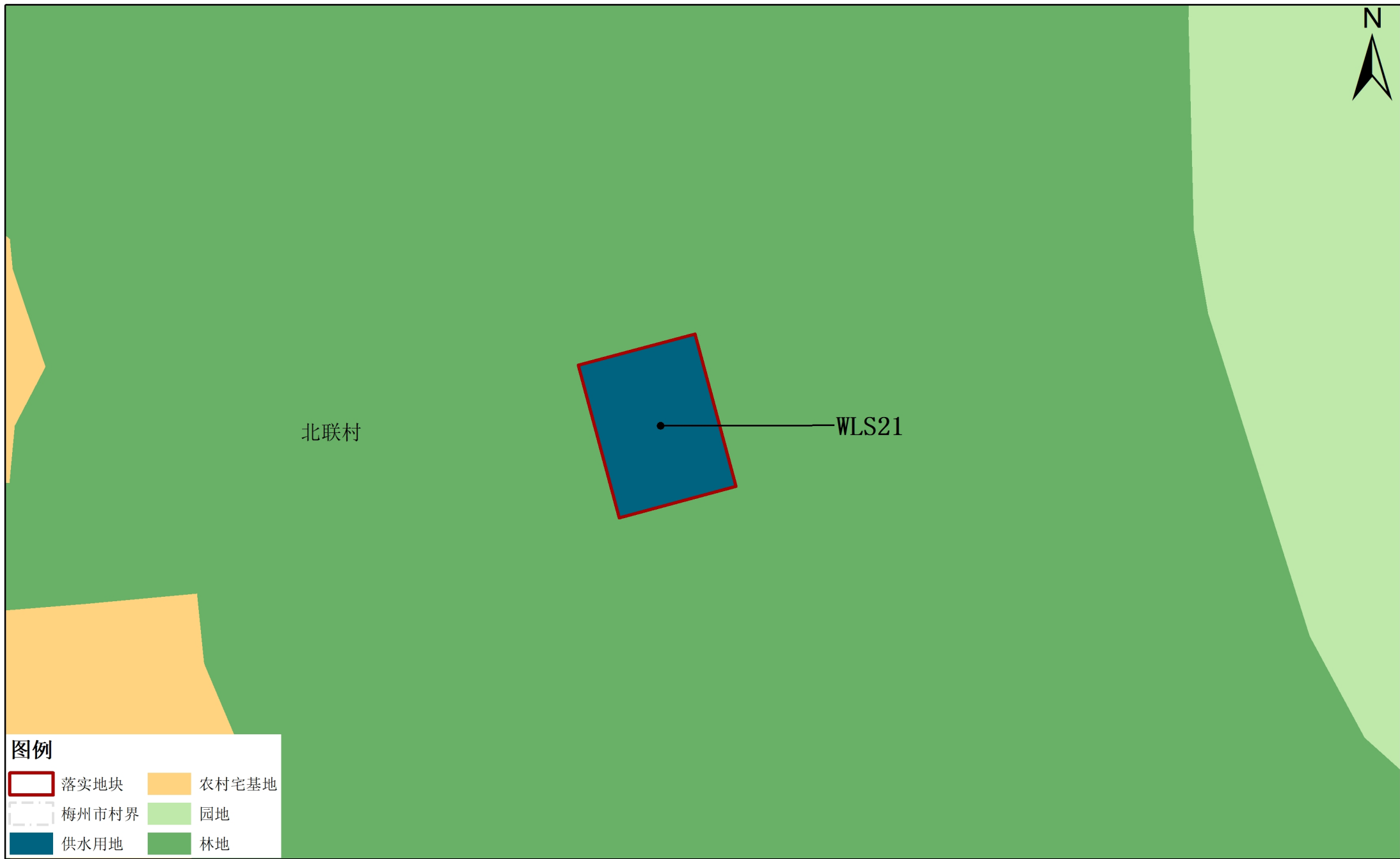
2000国家大地坐标系
1985国际基准高程

1:1,000

梅州市自然资源局梅江分局 编制
2026年4月

梅州市梅江区城镇建设用地规模落实方案（乡村振兴产业及公共服务基础设施建设项目）

落实后地块土地使用规划图（局部13）



- 图例**
- 落实地块 (Red outline)
 - 梅州市村界 (Dashed line)
 - 供水用地 (Blue fill)
 - 农村宅基地 (Orange fill)
 - 园地 (Light green fill)
 - 林地 (Green fill)

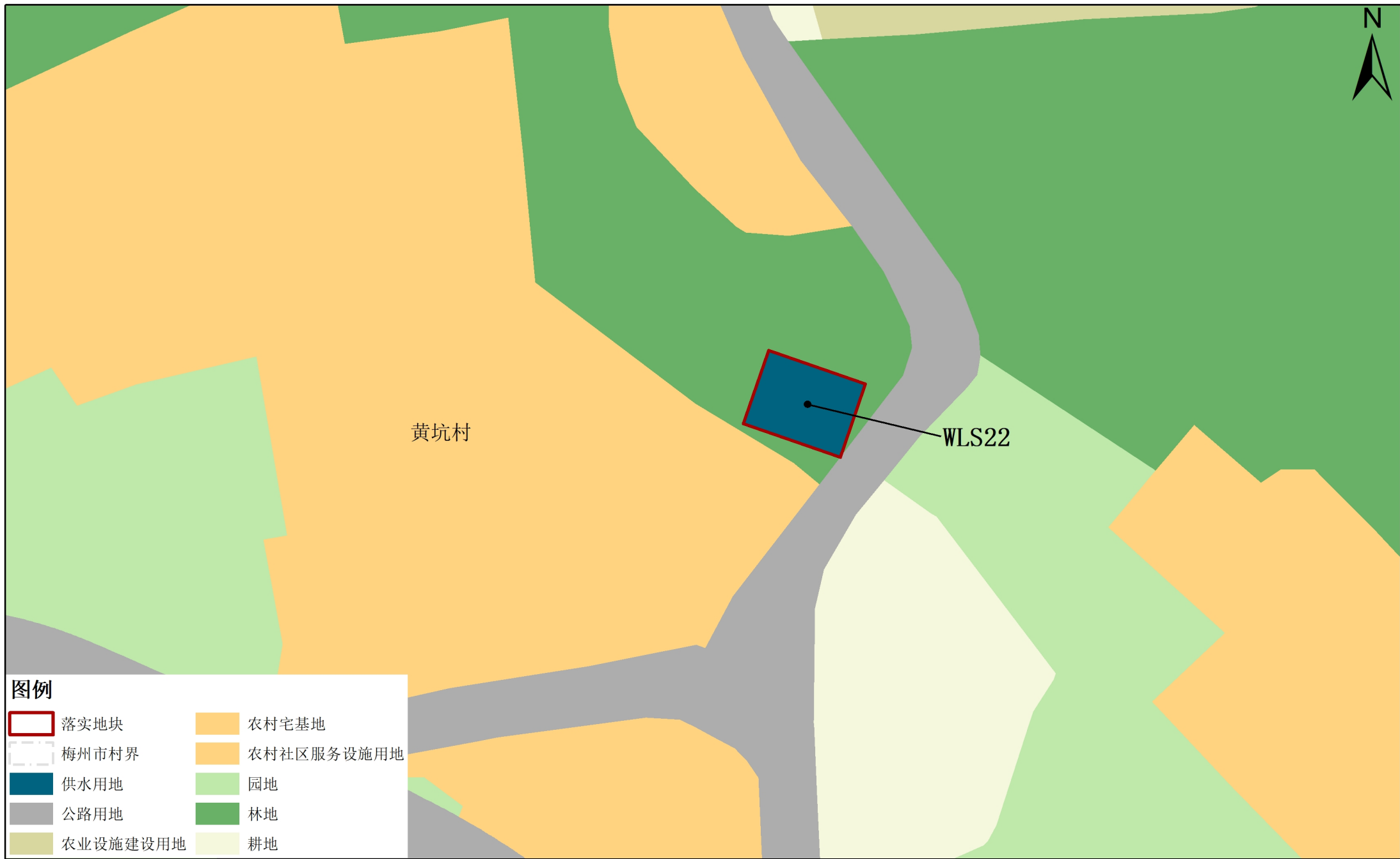
2000国家大地坐标系
1985国际基准高程

1:500

梅州市自然资源局梅江分局 编制
2026年4月

梅州市梅江区城镇建设用地规模落实方案（乡村振兴产业及公共服务基础设施建设项目）

落实后地块土地使用规划图（局部14）



图例

	落实地块		农村宅基地
	梅州市村界		农村社区服务设施用地
	供水用地		园地
	公路用地		林地
	农业设施建设用地		耕地

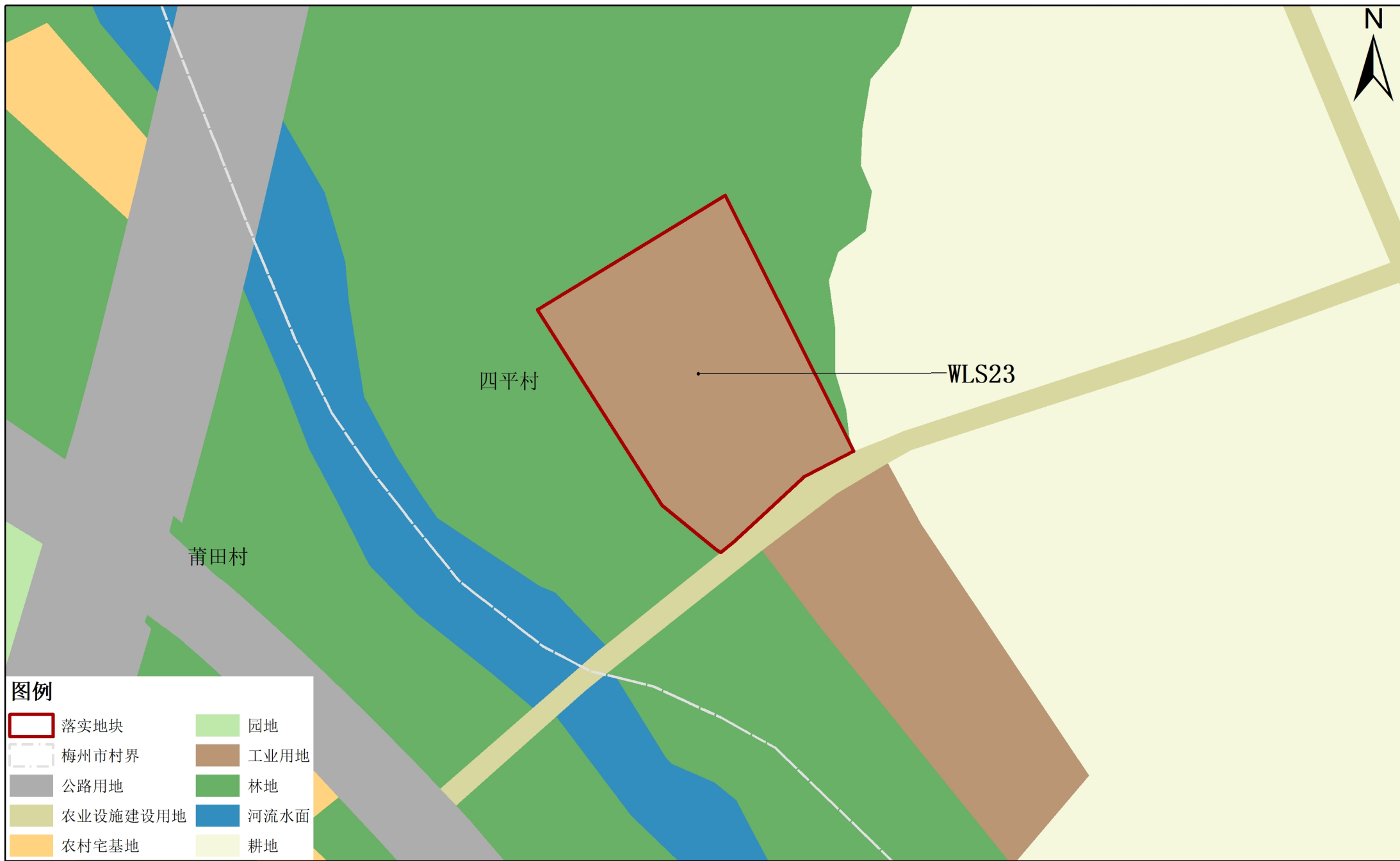
2000国家大地坐标系
1985国际基准高程

1:500

梅州市自然资源局梅江分局 编制
2026年4月

梅州市梅江区城镇建设用地图规模落实方案（乡村振兴产业及公共服务基础设施建设项目）

落实后地块土地使用规划图（局部15）



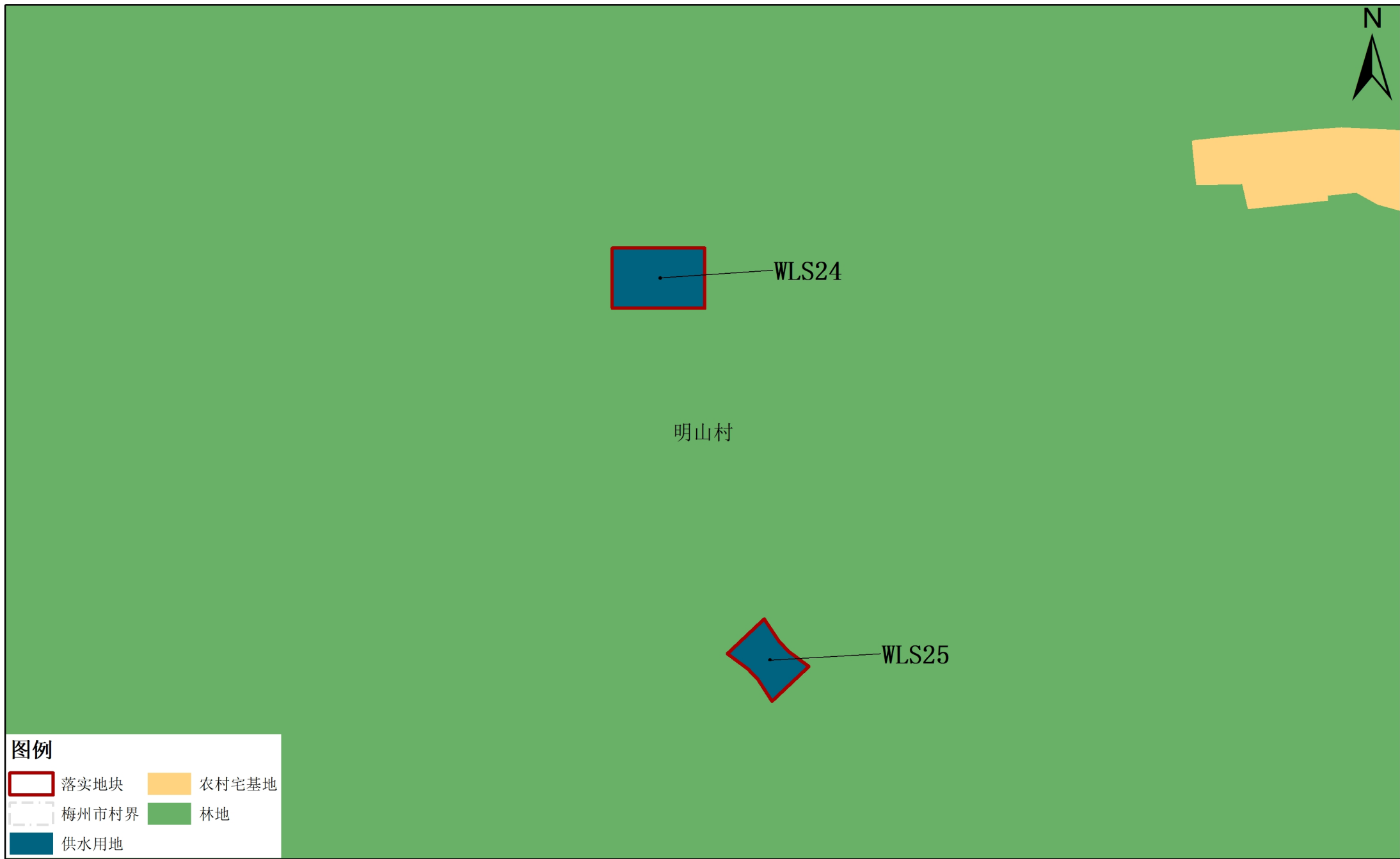
2000国家大地坐标系
1985国际基准高程

1:1,000

梅州市自然资源局梅江分局 编制
2026年4月

梅州市梅江区城镇建设用地规模落实方案（乡村振兴产业及公共服务基础设施建设项目）

落实后地块土地使用规划图（局部16）



图例

	落实地块		农村宅基地
	梅州市村界		林地
	供水用地		

2000国家大地坐标系
1985国际基准高程

1:1,000

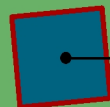
梅州市自然资源局梅江分局 编制
2026年4月

梅州市梅江区城镇建设用地规模落实方案（乡村振兴产业及公共服务基础设施建设项目）

落实后地块土地使用规划图（局部17）







嶂下村



WLS26

图例

-  落实地块
-  林地
-  梅州市村界
-  供水用地

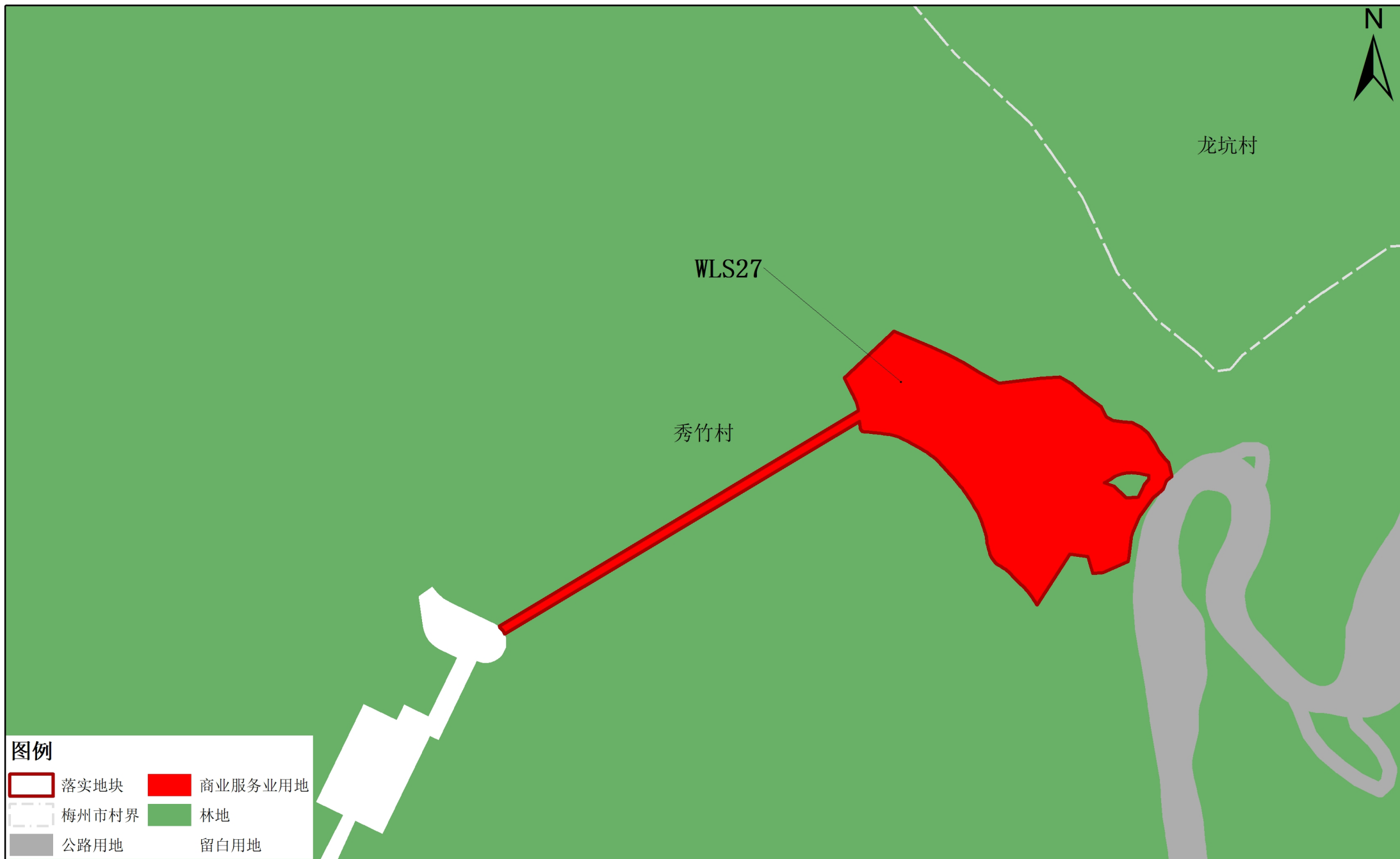
2000国家大地坐标系
1985国际基准高程

1:500

梅州市自然资源局梅江分局 编制
2026年4月

梅州市梅江区城镇建设用地规模落实方案（乡村振兴产业及公共服务基础设施建设项目）

落实后地块土地使用规划图（局部18）



2000国家大地坐标系
1985国际基准高程

1:2,000

梅州市自然资源局梅江分局 编制
2026年4月

梅州市梅江区城镇建设用地规模落实方案（乡村振兴产业及公共服务基础设施建设项目）

落实后地块土地使用规划图（局部19）



图例

落实地块	农村宅基地
梅州市村界	工业用地
公路用地	林地
农业设施建设用地	耕地

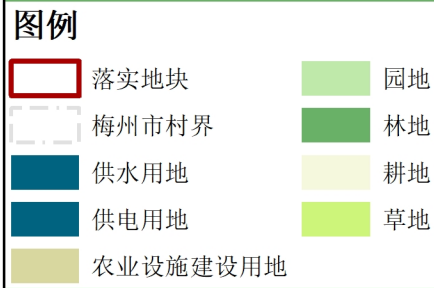
2000国家大地坐标系
1985国际基准高程

1:1,000

梅州市自然资源局梅江分局 编制
2026年4月

梅州市梅江区城镇建设用地规模落实方案（乡村振兴产业及公共服务基础设施建设项目）

落实后地块土地使用规划图（局部20）



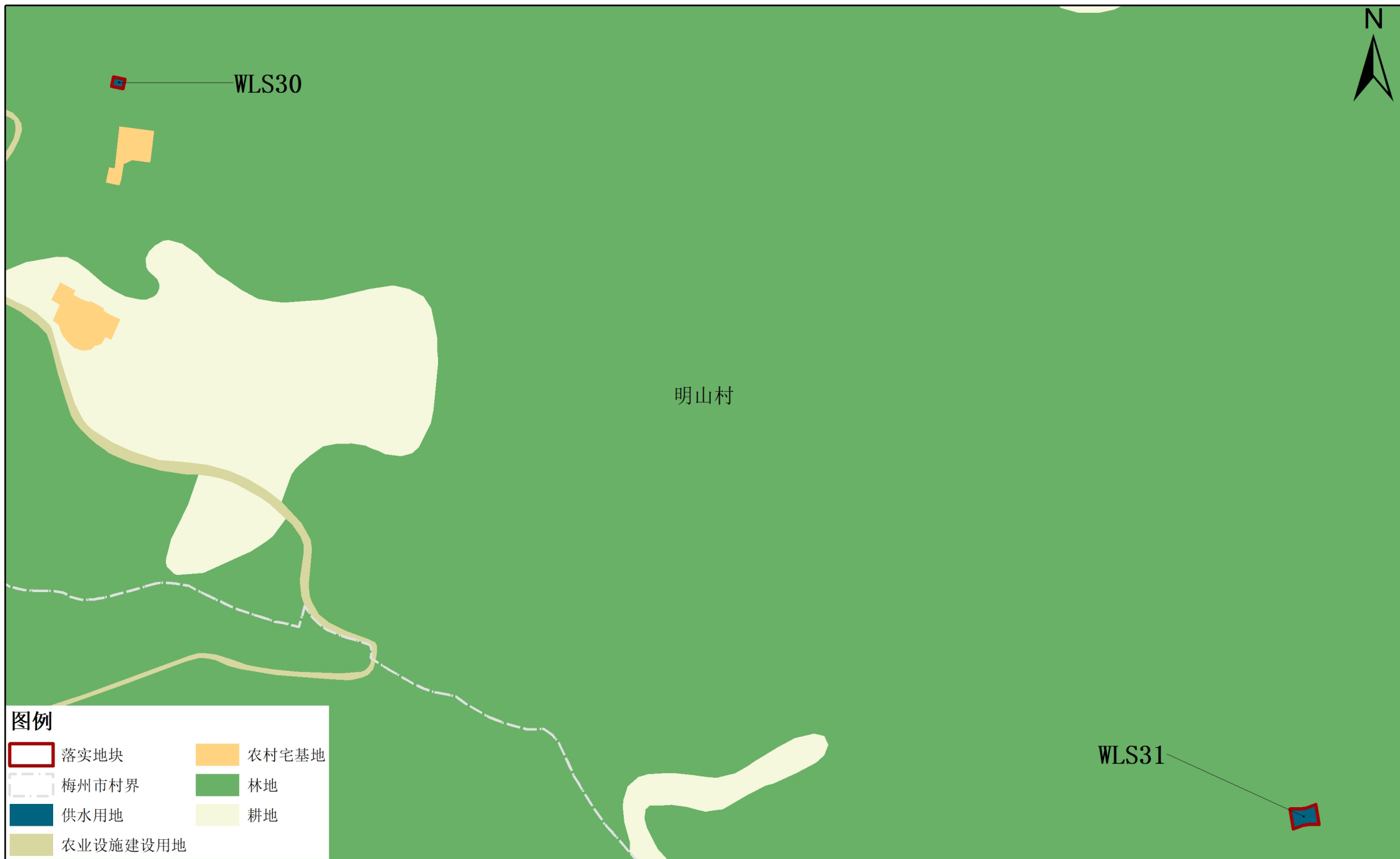
2000国家大地坐标系
1985国际基准高程

1:500

梅州市自然资源局梅江分局 编制
2026年4月

梅州市梅江区城镇建设用地规模落实方案（乡村振兴产业及公共服务基础设施建设项目）

落实后地块土地使用规划图（局部21）



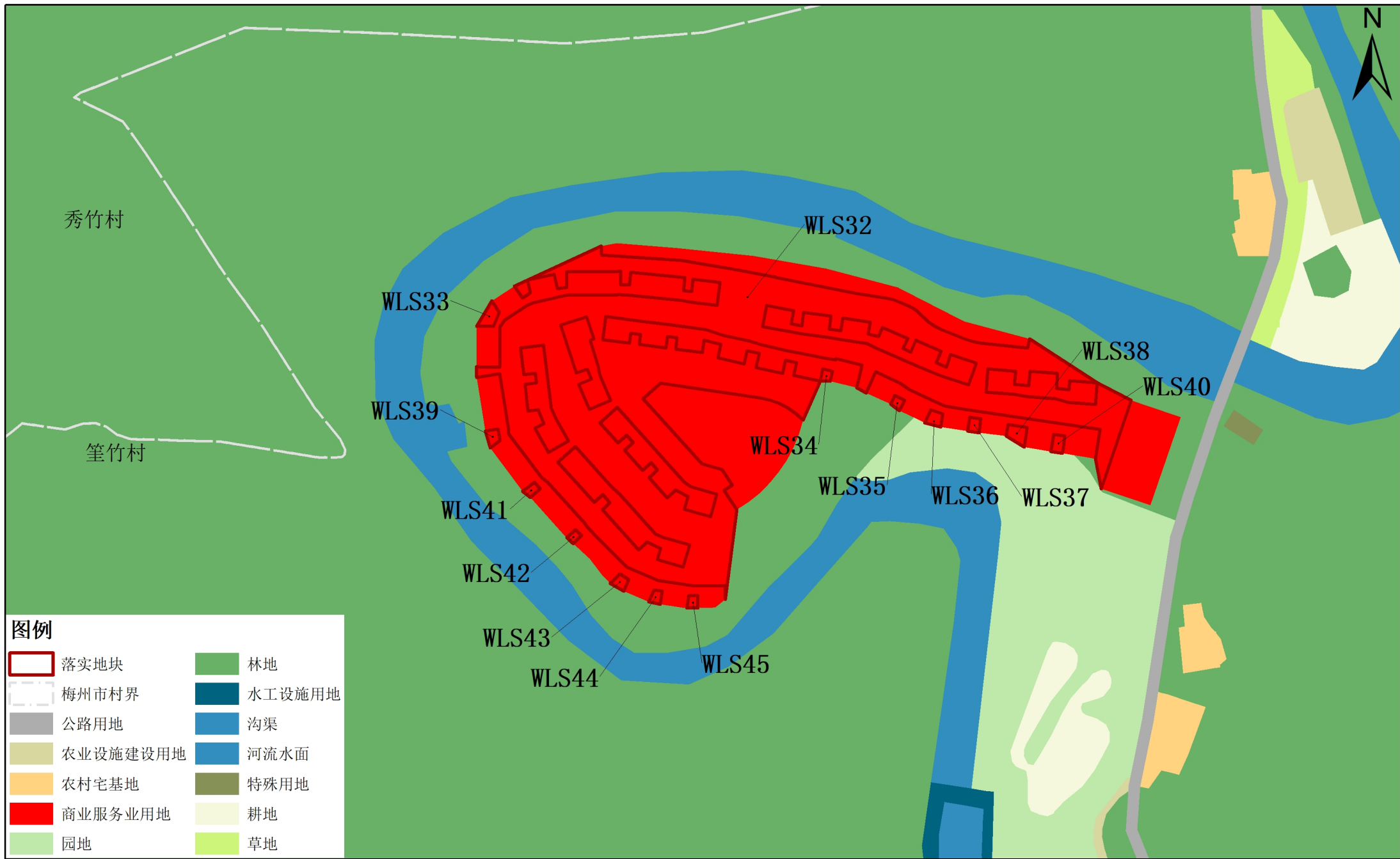
2000国家大地坐标系
1985国际基准高程

1:2,500

梅州市自然资源局梅江分局 编制
2026年4月

梅州市梅江区城镇建设用地图（乡村振兴产业及公共服务基础设施建设项目）

落实后地块土地使用规划图（局部22）



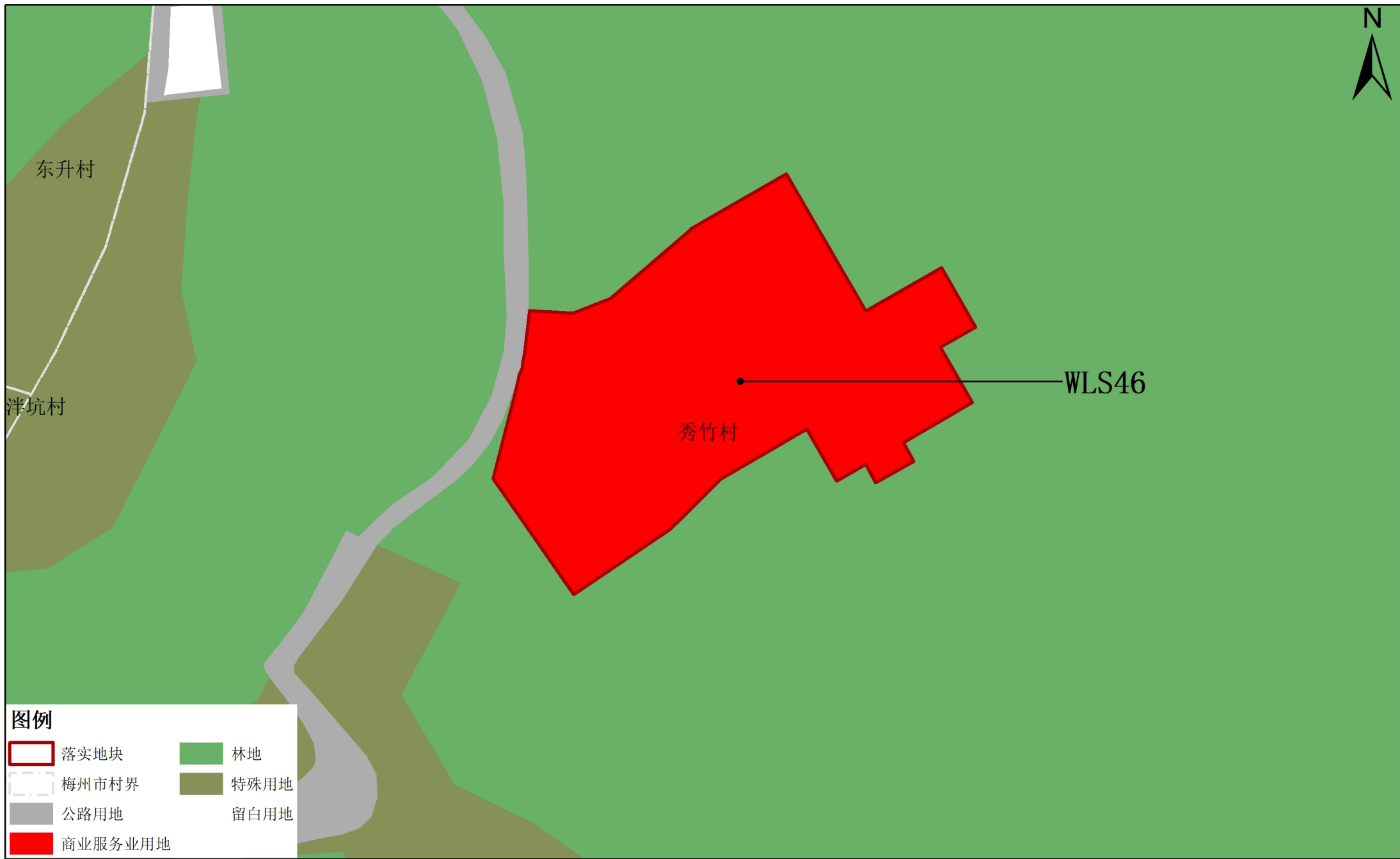
2000国家大地坐标系
1985国际基准高程

1:2,500

梅州市自然资源局梅江分局 编制
2026年4月

梅州市梅江区城镇建设用地规模落实方案（乡村振兴产业及公共服务基础设施建设项目）

落实后地块土地使用规划图（局部23）



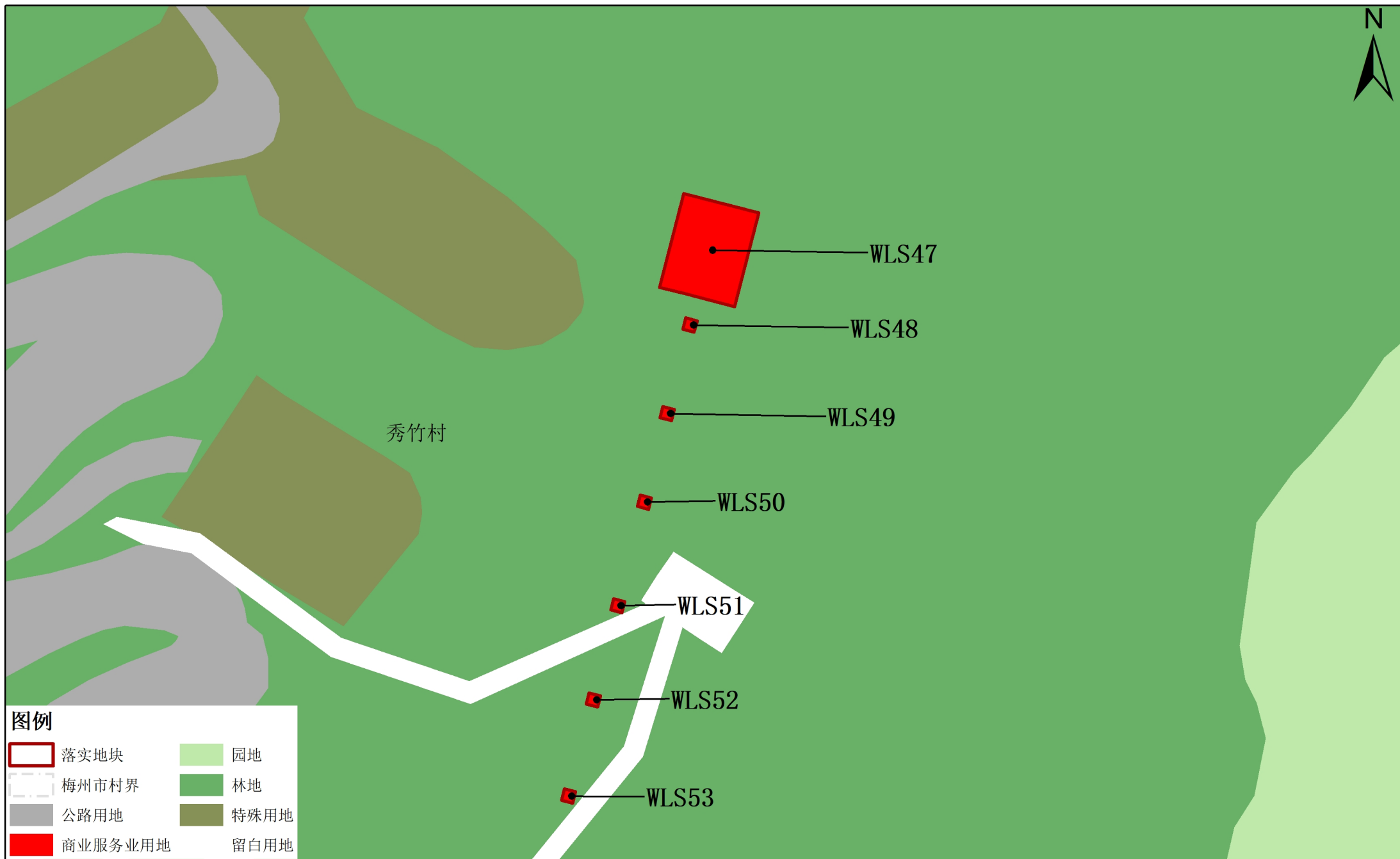
2000国家大地坐标系
1985国际基准高程

1:500

梅州市自然资源局梅江分局 编制
2026年4月

梅州市梅江区城镇建设用地规模落实方案（乡村振兴产业及公共服务基础设施建设项目）

落实后地块土地使用规划图（局部24）



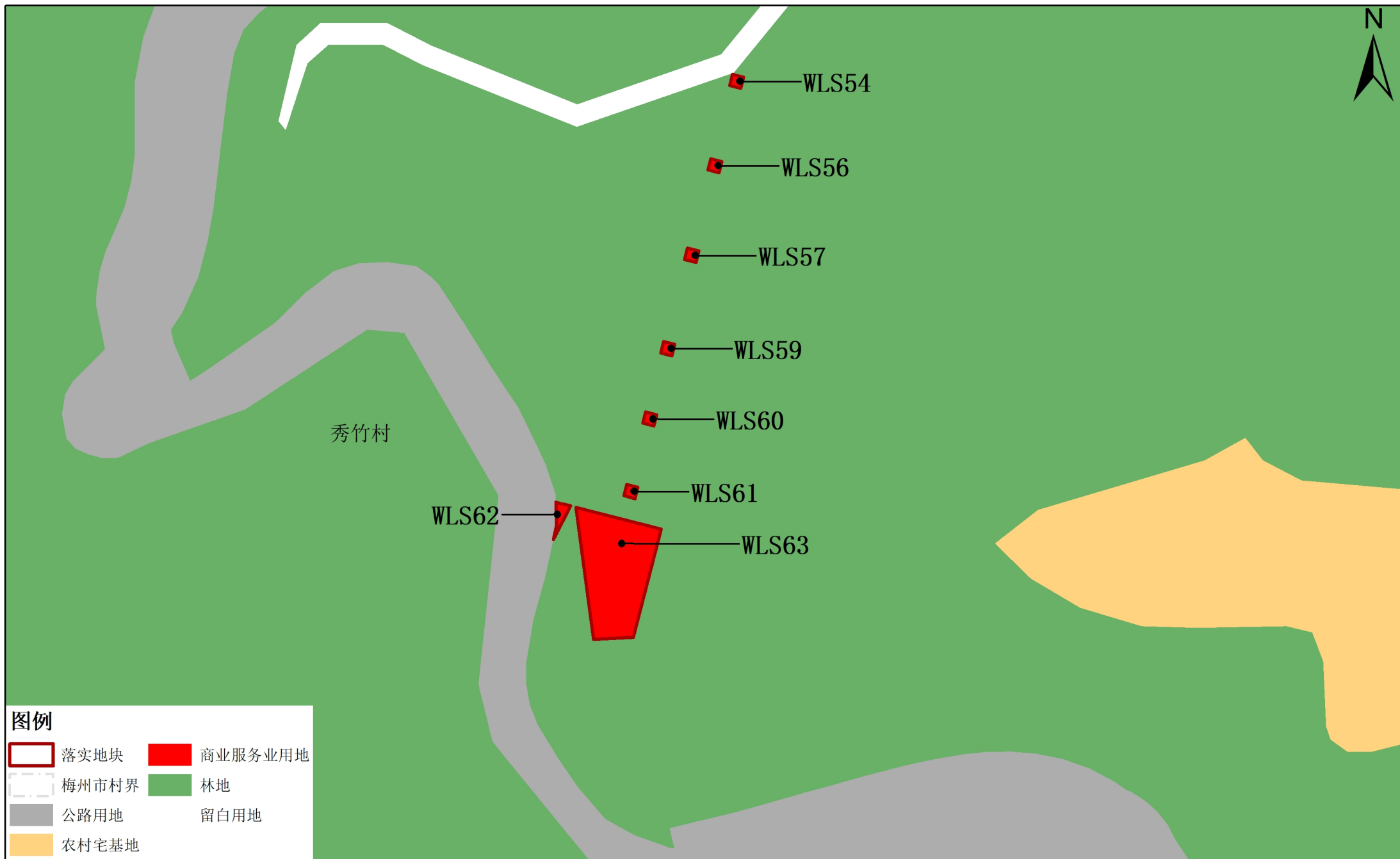
2000国家大地坐标系
1985国际基准高程

1:500

梅州市自然资源局梅江分局 编制
2026年4月

梅州市梅江区城镇建设用地图规模落实方案（乡村振兴产业及公共服务基础设施建设项目）

落实后地块土地使用规划图（局部25）



2000国家大地坐标系
1985国际基准高程

1:500

梅州市自然资源局梅江分局 编制
2026年4月

梅州市梅江区城镇建设用地规模落实方案（乡村振兴产业及公共服务基础设施建设项目）

落实后地块土地使用规划图（局部26）



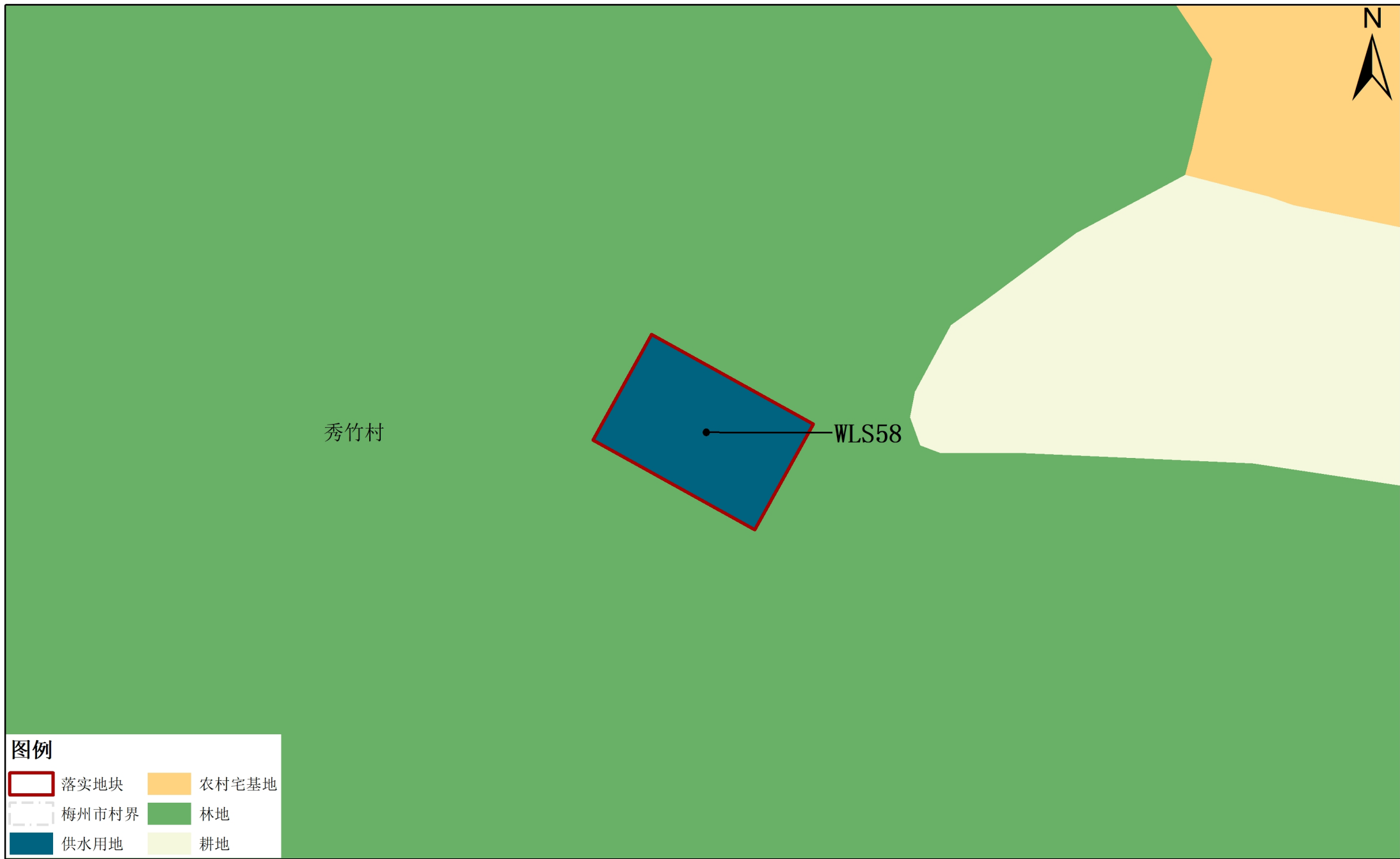
2000国家大地坐标系
1985国际基准高程

1:1,500

梅州市自然资源局梅江分局 编制
2026年4月

梅州市梅江区城镇建设用地规模落实方案（乡村振兴产业及公共服务基础设施建设项目）

落实后地块土地使用规划图（局部27）



2000国家大地坐标系
1985国际基准高程

1:500

梅州市自然资源局梅江分局 编制
2026年4月

梅州市梅江区城镇建设用地图规模落实方案（乡村振兴产业及公共服务基础设施建设项目）

落实后地块土地使用规划图（局部28）



2000国家大地坐标系
1985国际基准高程

1:1,500

梅州市自然资源局梅江分局 编制
2026年4月

梅州市梅江区城镇建设用地图规模落实方案（乡村振兴产业及公共服务基础设施建设项目）

落实后地块土地使用规划图（局部29）



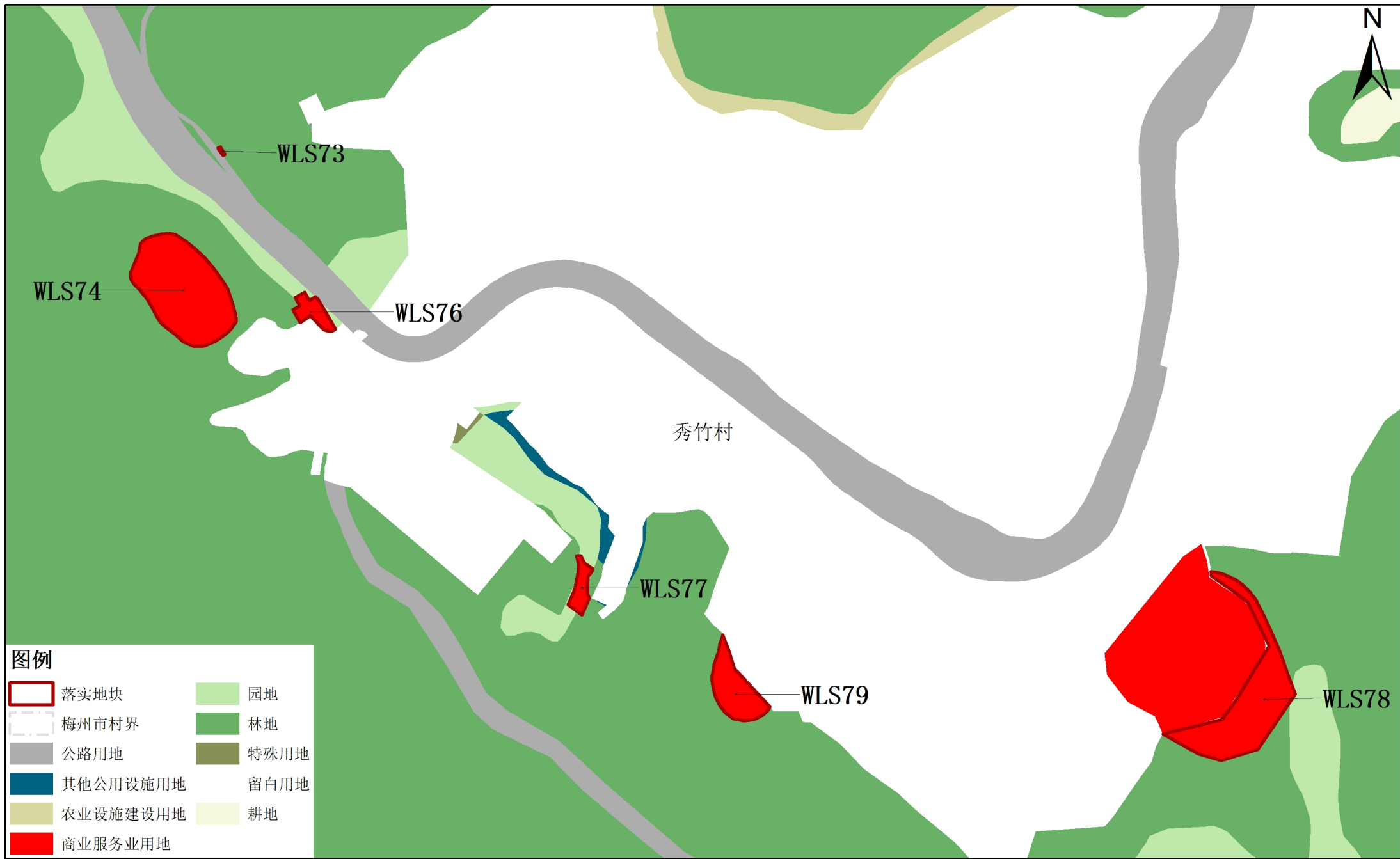
2000国家大地坐标系
1985国际基准高程

1:2,000

梅州市自然资源局梅江分局 编制
2026年4月

梅州市梅江区城镇建设用地图（乡村振兴产业及公共服务基础设施建设项目）

落实后地块土地使用规划图（局部30）



2000国家大地坐标系
1985国际基准高程

1:2,000

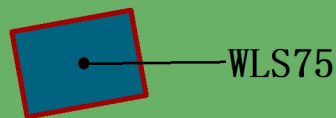
梅州市自然资源局梅江分局 编制
2026年4月

梅州市梅江区城镇建设用地规模落实方案（乡村振兴产业及公共服务基础设施建设项目）

落实后地块土地使用规划图（局部31）







秀竹村



WLS75

图例

	落实地块		林地
	梅州市村界		
	供水用地		

2000国家大地坐标系
1985国际基准高程

1:500

梅州市自然资源局梅江分局 编制
2026年4月

梅州市梅江区城镇建设用地规模落实方案（乡村振兴产业及公共服务基础设施建设项目）

落实后地块土地使用规划图（局部32）



2000国家大地坐标系
1985国际基准高程

1:500

梅州市自然资源局梅江分局 编制
2026年4月